

YESU UJUKA

Na: Thohoma
@Kakola Shinyanga
23 March 2018
+255 675 886 608

$\text{♩} = 72$

S
A

T
B

Ya le di lo ma ke ngo Ye su Kri sto a ho wa ju ka ga u

5

to nga Ga li la ya u ne ka ma la i ka a ha shi gi la sha kwe

9

ng'huna u yo mba m ku
ng'huna u yo mba m ku ni sa nga Ga li la ya.
m ku

13

1. Bha ke ma ba da tu bha ka bhu ka bhu ja ku shi gi la sha kwe bhu sa nga e

18

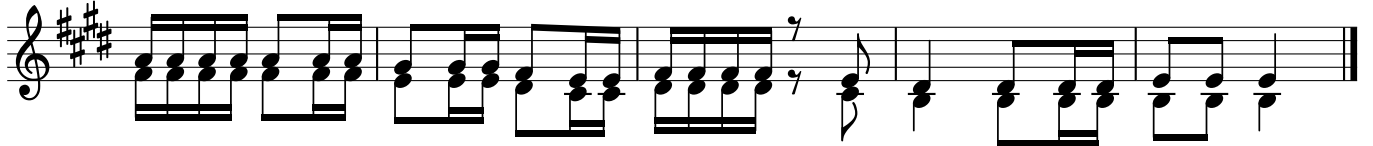
1. li we li le ku mhe lo se bha wa ju ka ga.

21



2. Pe te ro na ng'we u bhu ka nha mbo ku gi di ma ku ja u sa nga e

26



2. shi gi la ha ng'we pe u Ye su a te mo u mu shi gi la u ka ma la bhu ka ma ji

31

HITIMISHO

Bha nhu bha ka ka ma la Ye su a ho wa ju ka ga e se na yo e ka

36

ti ngi na a bha ni nda ga bhu gwa ha se e li we lyo pi li ngi ta ng'hu na

41

Ye su u ju ka bha li ndi bhu gwa bhu ka bha ng'hu na Ye su u

46

ju ka ng'hu na Ye su u ju ka

51

Solo.

wa
ng'hu na Ye su u ju ka ju ka

56

Solo.

ki nda lu fu Ye su wa ki nda lu fu
ng'hu na Ye su u ju ka

61

Solo.

Ye su wa a me shi nda ki fo

ng'hu na Ye su u ju ka ju ka

1. 2.

66

Solo.

Ye su a me shi nda ki fo Ye su

ndi po Ye su ka fu fu ka ndi po

71

Solo.

a me ka fu fu ka.

Ye su ka fu fu ka Ye su ka fu fu ka.

1. 2.