

# NITAKUSHUKURU

Lyrics by: Zab. 138:1

## SHUKRANI

Music by: Eng. Gereon M. Mmole

Arranged by: Eng. Gereon M. Mmole

♩ = 68

Ni ta ku shu ku ru kwa mo yo wa ngu wo te, mbe le ya mi u ngu ni ta

ku i mbi - a za bu ri, mbe le ya mi u ngu ni ta ku i mbi a za bu ri, bu ri.

1. Ni ta su ju du ni ki li ka bi li he ka lu la ko ta ka ti fu, ni ta li shu

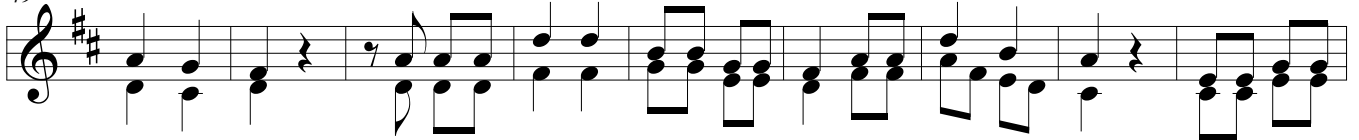
ku ru Ji na la ko, kwa a ji li ya fa dhi li za ko na u a mi ni - fu - wa ko, kwa ma

a na u me i ku za a - ha di ya ko, ku li ko ji na la ko lo te.

2. Si ku il e ni li yo ku i ta u li ni i ti ki a, u ka ni fa ri ji

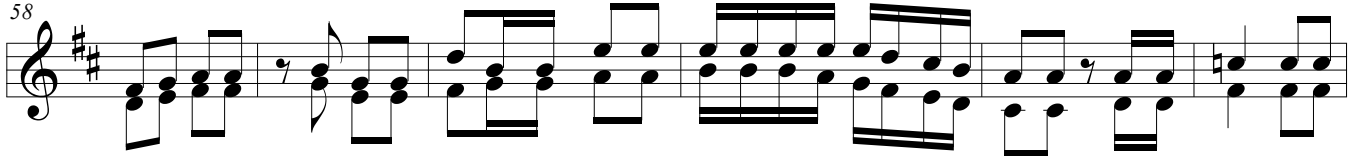
na fsi ya ngu kwa ku ni ti a ngu vu. ku ni ti a ngu vu.

49



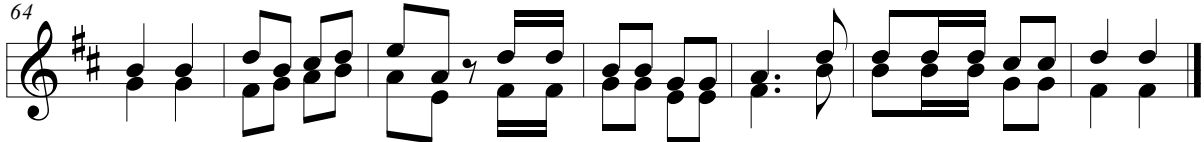
1.Ee Bwa na, wa fa lme wo te wa du ni a wa ta ku shu - ku ru wa ta ka po

58



ya si ki a ma ne no ya ki nywa cha ko ma ne no ya ki - nywa - cha ko, Na am wa ta zi

64



i mba nji - a za Bwa na, kwa ma a na u tu ku fu wa Bwa na ni m ku u.