

SADAKA YA SIFA

Justine Mgobela

LICHAS (CMT)

22 April, 2023

Ni wa ka ti waku to a sa da ka hu u ni wa - ka ti wa ku pe le ka sa

8

1. 2.

da ka kwa Mu ngu ngu. Hi ma wa u mi ni twe ndeni tu ka da ka ya si fa tu li yo i a

Hi ma wa u mi ni twende
Sa da ka ya si fa tu lo

15

1. 2.

to e sa nda a ku mbu ka ku to a ni mo yo (ku) ku to a ni ju a sa da ka ya le o - ni ha zi na

ku - - to a ni mo yo ku to - a
ju a sa da ka ya le o ni ha zi na

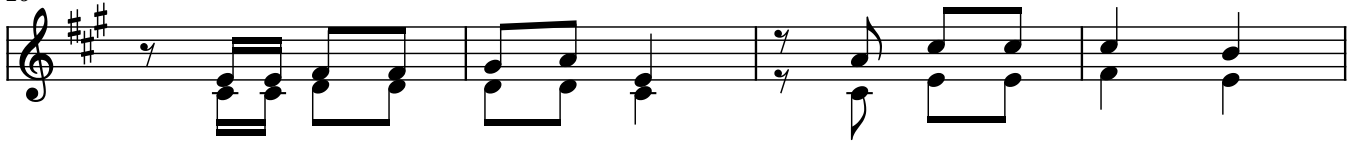
21

1. 2.

mo yo wa la - si o u - ta ji ri u ki u na yo ji we ke a mbi - ngu - ni.

Stanzas

26



1. Ni wa ka ti m zu ri wa sa - da ka
 2. Sa - da ka ya si fa ndi yo sa da ka
 3. M ko no wa ku sho to u si ta mbu e
 4. U to a po sa da ka kwa mo yo sa fi

30



1. wa u mi ni twe nde ni tu kam to le - e.
 2. i na yo m pe nde za mu u mba we - tu.
 3. sa - da ka ya si fa um to le a - yo.
 4. wa i we ka ha zi na ya ko mbi ngu - ni.