

# MSHUKURUNI BWANA KWA KUWA NI MWEMWA

(JUMAPILI YA 2B YA PASAKA)

[Zab. 118:2-4, 16-18, 22-24]

FRT. ELICK NTAHOINDI  
KIBOSHO SEN. SEMINARY

05/04/2021

M shu ku ru ni Bwa na kwa ku wa ni mwe ma m shu ku ru ni Bwa na kwa ku wa ni

mwe ma kwa- ma a na fa dhi li za ke - ni za mi le le le le

1. I sra e li na a se me sa sa, ya kwa mba fa dhi li za ke ni za mi le le. M

la ngo wa Ha ru ni wa - se me sa sa, Ya kwa mba fa dhi li za ke ni - za mi le le



2. M ko no wa ku u me wa Bwa na u me tu ku zwa; M ko no wa ku u me wa Bwa na hu



te nda ma ku u. Si ta ku fa ba li ni ta i shi na mi ni ta ya si mu li a ma te ndo ya- bwa na. Bwa



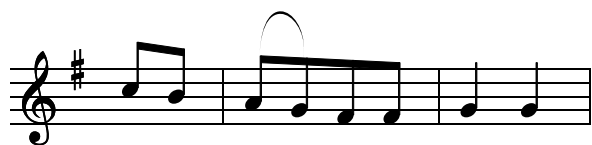
na a me ni a dhi bu sa na la ki ni ha ku ni a cha ni fe



3. Ji we wa li lo li ka ta a wa a shi li me ku wa ji we la pe mbe



ni Ne no hi li - li me to - ka kwa Bwa na Na lo ni a



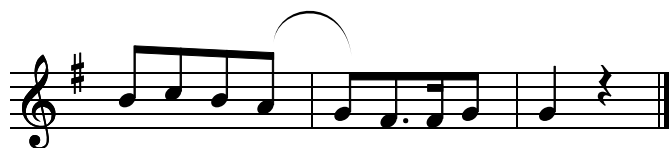
ja bu ma - cho ni pe tu



4. Wa m cha o Bwa na na wa se me sa sa ya kwa mba fa dhi li za ke ni za mi le



le. Si ku hi i ndi yo a - li yo i fa nya Bwa na, Tu ta sha ngi li



a na ku i - fu ra hi a