

# TUIJENGE NYUMBA YA BWANA

Jimbo la Njombe  
Parokia ya Ludewa  
Juni 07, 2022

Na: Kibassa Castor GM.

1Nya. 22: 11.



1. Bwa na a tu i ta tu i je nge nyu mba ya ke kwa ma li



ze tu na ngu vu ze tu. tu ji to e kwa mo yo wa u

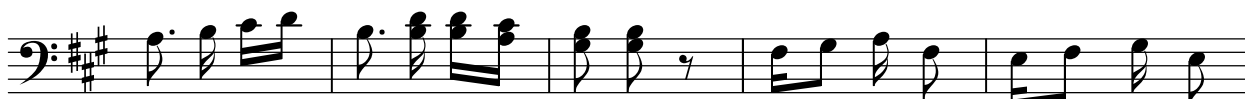


pe ndo, tu ka je nge nyu mba ya Bwa na.

2Fal. 12: 11 - 12



2. Ma se re ma la na wa je nzi na nyi wa a shi, tu ji to



le e i li ku ya te nge ne za. ma bo mo ko ya nyu mba ya



Bwa na, tu si i he sa bu gha ra ma, wa la ngu vu ze tu,



ku i te nge ne za nyu mba ya Bwa na,

**Kiitikio**

Ha ya, shi me, njo ni, tu ya je nge ma bo mo ko ya nyu mba

Ha ya shi me njo ni tu ya je nge ma bo mo ko ya nyu mba

Ha ya, njo ni tu ya je nge ma bo mo ko ya nyu mba

Ha ya shi me, njo ni tu ya je nge ma bo mo ko,

ya Bwa na nyu mba ya Bwa na i na bo mo ka, hi vyo kwa pa mo ja  
 ya Bwa na, i na bo mo ka,

na nyu mba ya Bwa na i na bo mo ka,

twe nde tu ka i je nge nyu mba ya Bwa na, Bwa na.

1. 2.

Hagai. 1: 8

3. Pa nde ni mi li ma ni m ka le te mi ti, m ka i je nge

nyu mba ya ngu na mi ni ta fu ra hi, na mi ni ta tu ku zwa

a se ma Bwa na.

*Kiitikio*