

MSAADA WANGU U KATIKA BWANA

Zab 121:1-4,7.

Frt Norbert Nyabahili
Kipalapala Seminary

Con Meditatio

S
A

f Ni - ta ya i nu a ma - cho ya ngu *mf* ni ta za me mi li ma

T
B

7

li ma *f* m sa a da wa ngu mi mi u ta to ka wa pi *mf* m sa

12

a da wa ngu *f* u ka - ti ka Bwa na a li ye zi fa nya mbi ngu na

17

n chi *f* m sa n chi

19

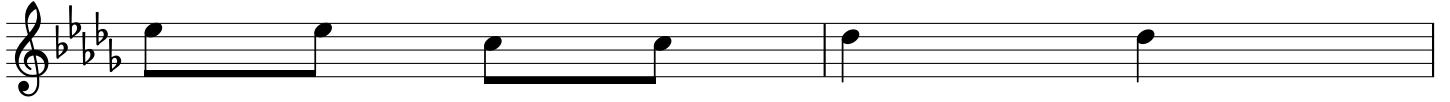
1. A si u a che m gu u wa ko u so - ge zwe a si sinzi e a ku li nda ye

26



2.Naam ha ta si nzi a wa la ha ta la la u si ngi zi ye ye a li ye m

32



li nzi wa Isra e li

34



3.Bwana a ta ku li nda na ma ba ya yo te a ta ku li nda na fsi ya ko