

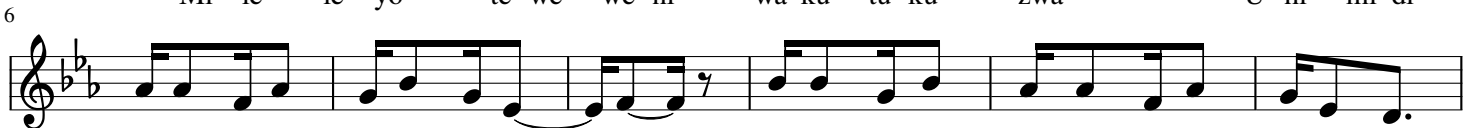
UPENDO NISIYO STAHILI

B.Nturama
Kijichi-Dar.

$\text{♩} = 50$



1. E Mu ngu wa ngu ha ki ka u na ni pe - nda_ wa ni te nde
U ya te nda yo na ya o na wa zi wa - zi_
2. Ni ta ku si fu E Mungu mi le le yo - te -
Kwa ki nywacha ngu ni ta i mba si fa za - ko - u lo ni te
3. Mungu wa ngu u na sta hi li ku si fi - wa
Mi le le yo te we we ni wa ku tu ku - zwa U hi mi di



a ja po mi mi si sta hi - li - u pe ndo wa ko Bwa na ni na u o

nde a ni me ngi na ma ku u - a sa nte Mu ngu wa ngu ni na shu ku

we u a bu di we mi le - le U pe ndo wa ko kwe li ni wa A ga

12

CHORUS

na
ru Ni me ji o ne a wa zi wa zi we ma wa ko u pendo
pe

18

wa ko kwe-li ni wa - a ja bu - te nā ni wa ku sha ngā za

A sante Mungu wa ngu - a sa nte ha ki ka wa ni pe

Mu ngu wa ngu a sa nte na shu ku ru

nda mwa na o ni ta ku si fu mi le le E Mungu wa

wa ni pe nda mwa na o ni ta ku si fu mi le le E Mungu wa

ngu na ku ya si mu li a ma te ndo ya ko a sa nte

ngu na ku ya si mu li a ma te ndo ya ko

40

2.

ko

HITIMISHO LAWEZA KURUDIWA MARA NNE

ko kwe li we we ni mwe ma - Mu ngu wa ngu ni ta ku
nywa cha ngu mi mi - ni ta ya si mu li a

45

1.

2.

si fu mi le le E Mu ngu wa ngu kwa ki
ma te ndo ya ko kwa wa tu wo te