


# BWANA NI NGUVU

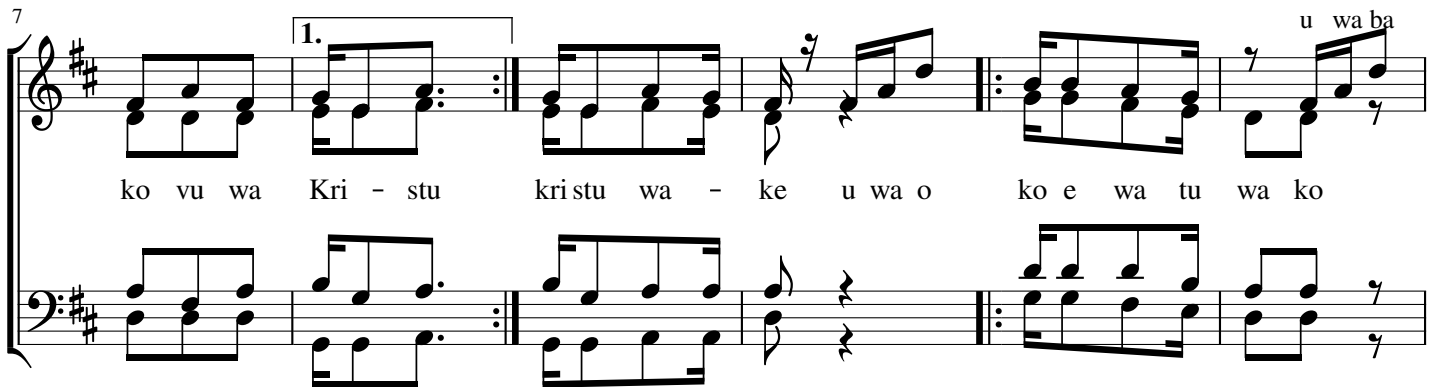
E. E. Muganyizi

$\text{♩} = 70$



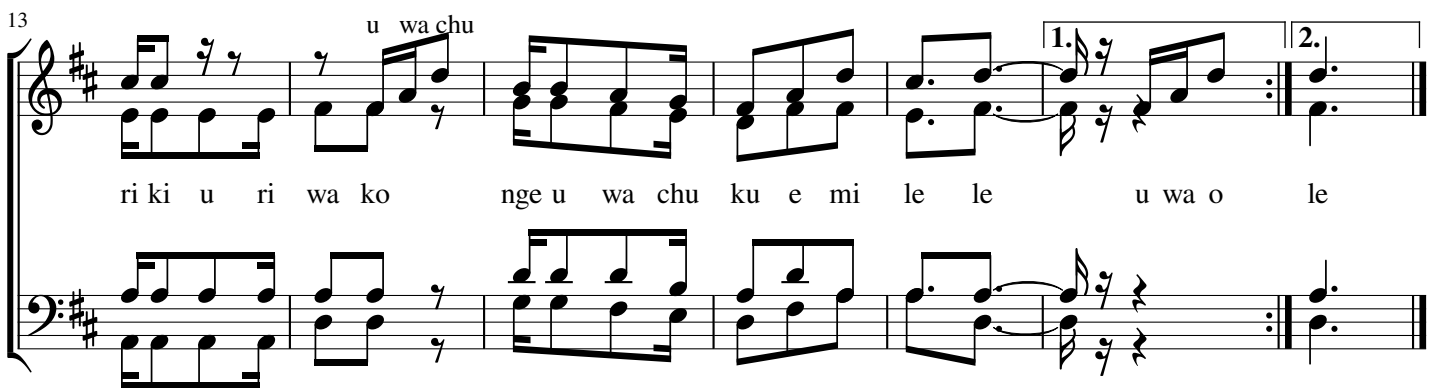
Bwa na ni nguvu za - wa tu wa - ke na ye ni ngome ya wo

7



ko vu wa Kri - stu kri stu wa - ke u wa o ko e wa tu wa ko u wa ba

13



ri ki u ri wa ko nge u wa chu ku e mi le le u wa o le

20

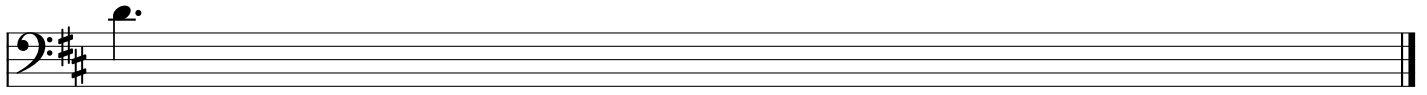


1. Bwana ni ngu vu za ngu na ni - nga o ya - ngu mo yo wa ngu u me m  
2. Na - a hi mi di we a hi mi di we Bwa - na ma a na a me si ki

25



tuma i ni na mi ni me sa i di wa ba si mo yo wangu u na sha ngi li  
a sa u ti sa u ti ya du a zangu na kwa wi mbo wangu ni ta m shu ku



a  
ru