

# NTEMI WIGULU WIZAGA

## Mfalme wa mbingu amekuja

Kuhbyalwa / Kuzaliwa

VON: BENEDICT AMOSY.

♩. = 97.5

Be thle he mu shi li ko kih

Nte mi wi guh luh

Ng'wa na Ma ri a wi za ga mu we

Ng'wa na ma ri a wi za ga mu we

Nte mi wi guh luh-- wi za ga mu we

6

le lo wa bya la gwa ng'wi - pi li nga Glo - ri a Glo - ri a

le lo. wa bya la gwa ng'wi - pi li nga Glo - ri a Glo - ri a

le lo. ng'wi pi li nga in ex cel sis

le lo. ng'wi - pi li nga in ex cel sis

13

Bho se twih-mbih le Ka na ka Nte mi wa bya la gwa Ka na ka Nya nha le me -

Bho se twih-mbih le Ka na ka Nte mi wa bya la gwa Ka na ka Nya nha le me -

18

lwa Ka na ka Nte mi wa bya la gwa Ka na ka Nte mi wi guh lu Ma ri a guh lu

Nte mi wi guh lu

23

wi za ga mu we le lo. Fine

MASHAIRI.

25

1:[a]Ka le no bha kuh luh ge nji bha ki go nga kwi za gwa kwe  
[b]Nzu gwi bhi ng'we bha de bhe la tuh la gi luh pu ndu lwi ngeh

30

Wa bya la gwa be thle he mu ng'wi - pi li nga.

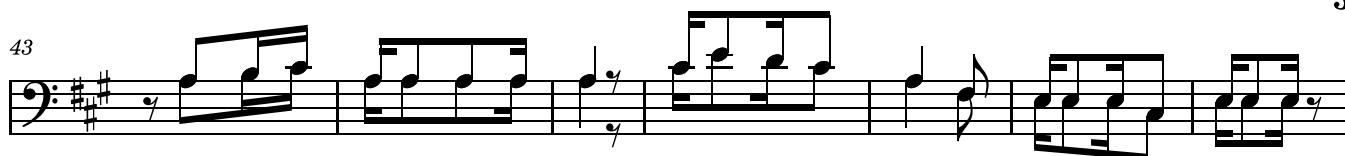
34

2:[a]Bha ma la i ka bha ng'wa se bha bhuh ba wih la na bha dih mi  
[b]Nzu gwi - m ka mo ne se bha o` bya la gwa ng'wi pi li nga

39

Buh nsa nga mo uh yo a ka ha ngwa nko mo ji.

43



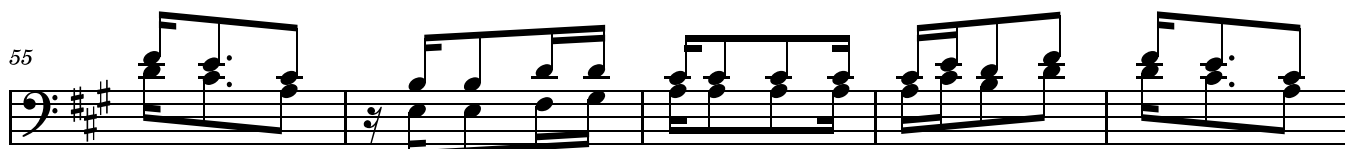
3;Ha ngih na ka ka mah la ga i`h nu mba ya kwe yi pi li nga yi pi li nga

50



buh lih` lih` bho kwe hu` ntu` ma swa hu` ntu` ma swa gih` ti` gih` ki`

55



ng`ha bhi` no` bha` dih` mi` bha ka ka` ma la ga shi hu` se bha ng`we ne

60



nko mo ji o we le lo o we le lo - .