

# YESU MWEMA UTUSAIDIE

Sabinus Mnyonge

01.01.2023

Lulanzi, Kibaha

Moderato

"Tafakari"

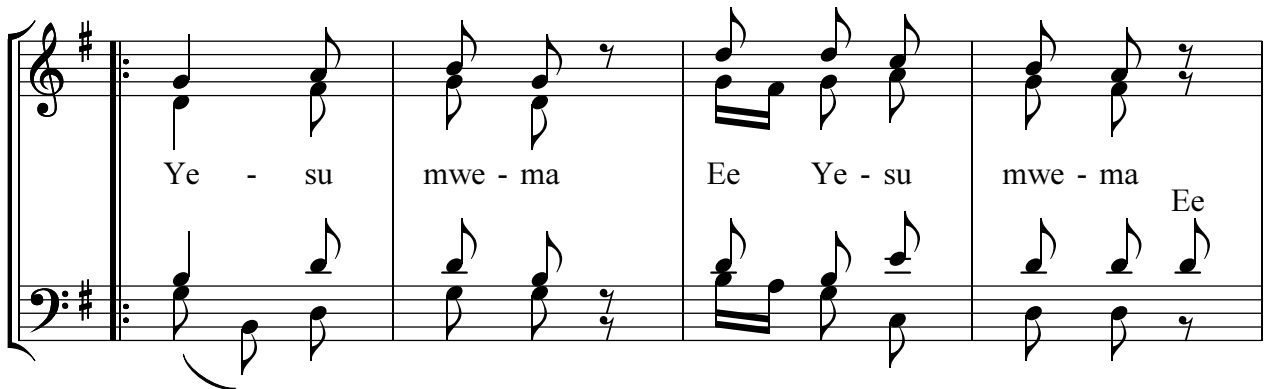


1. Mbe-le ya Pi - la - to wa-pe-le-kwa ndu-gu, pa - si na ma - ko - sa  
2. M - sa - la - ba mzi - to wa-be-be-shwa ndu-gu, dha-mbi ze-tu si - si  
3. Tu-me-ko-sa si - si tu-me-ko - sa Bwa-na, kwa msa-la-ba wa-ko



u-na-hu - ku - mi - wa, nji - a ya ma - te - so u-na-i - fu - a-ta.  
za-ku-te - sa Bwa-na, tu-me-ko-sa Bwa - na u-tu-hu-ru - mi-e.  
tu-sa-fi-shwe dha-mbi, kwa ma-go-ti twaja kwa-ko u-tu-hu-ru - mi-e.

**Kiitikio:**



Ye - su mwe - ma Ee Ye - su mwe - ma Ee



Ye - su mwe - ma u - tu - sa - i - di - e

Ee Ye - su