

WEMA WA MUNGU!

AMOS RENATUS

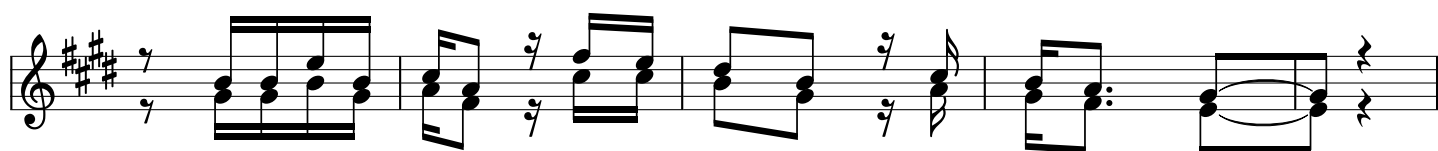
SHINYANGA

19/02/2023

♩ = 70



1. NI SE ME NI NI MU - NGU WA NGU,
KWA ME MA YO TE JU U YA NGU,
2. U PE DO WA KO NI WA KWE LI,
HA U PI MI KI MU NGU WA NGU,
3. WE WE NI MU NGU MUNGU WA KWE LI,
UME NI ZU NGU KA KILA U PA DE,
4. WE WE NI MU NGU USI YE SHI NDWA,
U NA NI PE NDA TENA U PE O,



NI KU LI PE NINI? BWANA WA NGU MU NGU WA NGU,



CHA KU LI NGANA NA - WE MA WA KO BWA NA - ;

1. U ME

2. U ME

3. U ME

4. U PE



NI LI SHA CHA KU - LA CHA U - ZI
NI JA LI A A FYA NJE MA, EE BWA
NI PI GA NI A EE BWA NA, MUNGU WA
NDO WA KO EE BWA - NA NI, WAA JA

NI NA KUSHU KU RU MU NGU WANGU A - SA NTE,

MA	U ME
NA	U ME
NGU	U ME
BU	U HI

NI NYWE	SHA	KI	NYWA -	JI	CHA	U	ZI
NI E	PU	SHA	NA	A	JALI	EE	BWA
NI TE	TE	A	SI	KU	ZOTE	EE	BWA
MI DI	WE	MI	LE -	LE	NA	MI	LE

NI NA KUSHU KU RU MU NGU WANGU A - SA NTE.

MA
NA
NA
LE