

SINA CHA KULIPA

JACKSON KAURU.

$\text{♩} = 65$

Soprano

Bwa na u li yo ni te nde a mi mi ki u mbe wa ko

Bass

nde a mi mi wa ko kwe li

6

S.

kwe li ni ma a ja bu Si na cha ku li pa Ee Mungu wa ngu

T.

ja bu mi mi Si na cha ku li pa Ee Mungu A i ye le le

B.

ni mambo ya a ja bu Si na cha ku li pa Ee Mungu wa ngu

12

S.

na se ma a sa nte Ee Bwa na wa ngu. Bwa na wa ngu.

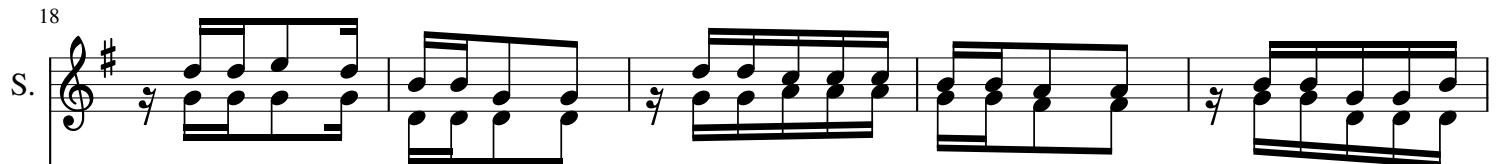
T.

na se ma a sa nte Ee Bwa na a i ye le le ye le le Bwa na wa ngu


B.

na se ma a sa nte Ee Bwa na wa ngu. Bwa na wa ngu.

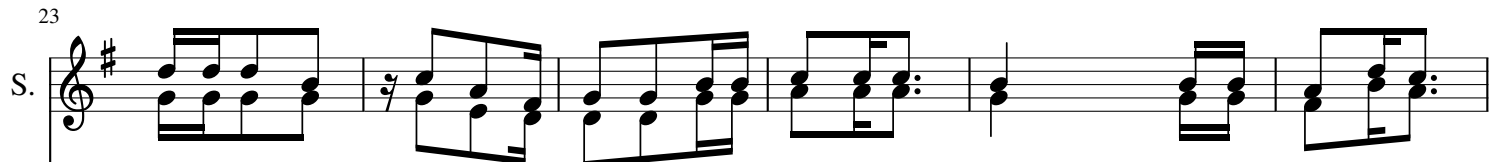
18

S. 

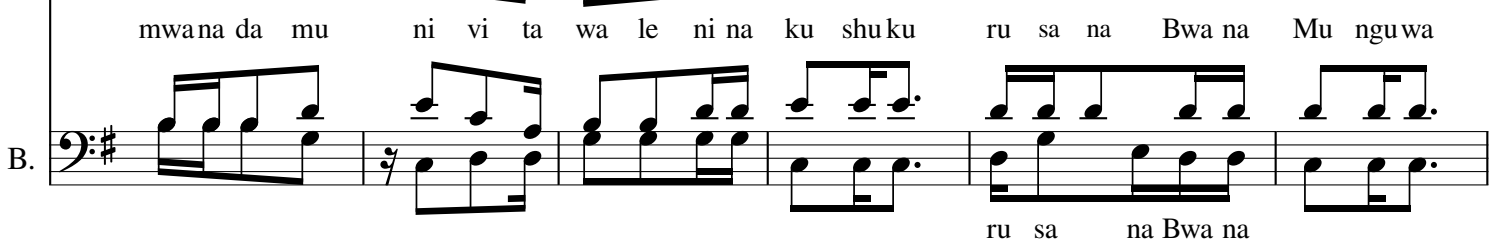
U me u mba vi tu vyo te u ka vi ra ti bi sha Bwa na u ka ni u mba

B. 

23

S. 

mwana da mu ni vi ta wa le ni na ku shuku ru sa na Bwa na Mu ngu wa

B. 

ru sa na Bwa na

29

S. 

ngu, Na se ma a sa nte Bwa na Mu ngu wa ngu. Si na cha ku

T. 

B. 

ngu te na na se ma a sa nte sa na Bwa na Mu ngu wa ngu mi mi Si na cha ku

35

S. li pa Ee Mungu wa ngu; na se ma a sa nte Ee Bwa na wa

T. li pa Ee Mungu; A i ye le le na se ma a sa nte Ee Bwa na a i

B. li pa Ee Mungu wa ngu; Na se ma a sa nte Ee Bwa na wa

41

S. ngu. Bwa na wa ngu.

T. ye le le ye le le Bwa na wa ngu.

B. ngu. Bwa na wa ngu.

Soprano

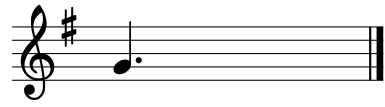
1.Nili ku li li a Ee Mungu wa ngu kundi la wa o - vu li li po ni so
2.Nili ku li li a kwe nye ma te so shi da za du ni - a zi li po ni so

8

S. nga, Bwana hu ku pe nda ni a i bi ke; Bwana u ka ji bu ma o mbi ya
nga, Bwana hu ku pe nda ni a i bi ke; U ka ni fa ri ji Ee Mungu wa

16

S.



ngu.
ngu.