

# EE BWANA UNIFADHILI: Na:- Thomas Lyahanze

*Kigango - 39*

*Ulyankullu - Tabora*

S  
A

dhi li,

Ee Bwana u ni fa dhi li ma a na na ku li li a we we, ma -

T  
B

dhi li,

(dhi - li

4

a na na ku li li a we - we m cha na ku - twa. Kwama a na we - we

9

Bwa na, U mwe- ma;

Bwa na, U U mwe ma Bwa na u mwe ma; ma;

We we Bwa na u mwe ma, U - mwema;

12

U me ku wa ta ya - ri ku sa - me - he. Organ

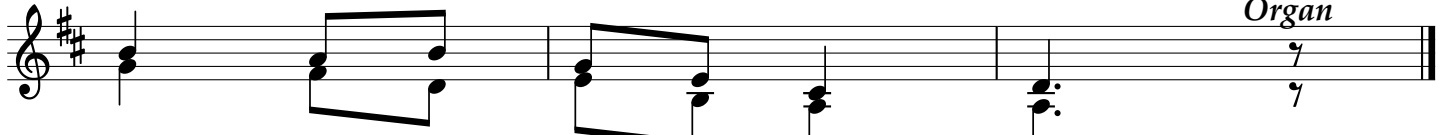
U me ku wa

16



1.Namwi ngi wa - fa - dhi li; Kwa wa tu - wo - te; Kwa wa tu -  
2.Ee Bwa na to ka vi li ndi ni; Ni me ku li li - a; Bwa na u si

21



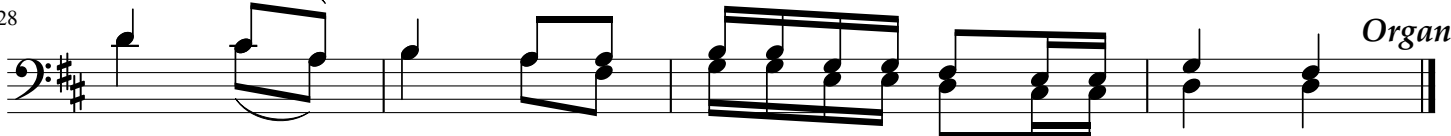
wo te wa ku i ta o.  
ki e sa u ti ya ngu.

24



3.Laki ni we - we - Bwa na; U mwingi wa re he ma na ne e ma; M

28



vu mi - li vu ni mwingi wa fa dhi li na kwe li.