

SAKRAMENTI YA NDOA:

Na:- Thomas Lyahanze

Ulyankulu - Tabora

0784 861 906 / 0755 428 786

Utangulizi...

T
B

Ha ki ka Le ti si a u m zu ri sa - na; M zu ri sa - na;

6

Ha ki ka Do nadi u m zu ri sa - na; M zu ri sa -
M ke wa ngu - .

13

na;
Mu me wa ngu - .

16

Na mi ni ta
Na a pa ni ta ku pe ndada i ma si ku zo te za ma i shaya ngu;

21

ku pe nda da i ma si ku zo te za ma i sha ya - ngu;

Na a pa ni ta

25

ngu;

Ni ta ku he

26

shi mu; Ni ta ku li nda; Na ni ta ku tu nza; We we ndi ye

32

Ni ta ku he shi mu; Ni ta ku li nda;

cha gu o la mo yo wa ngu;

37

1.

Na ni ta ku tu nza; We we ndi ye chagu o la mo yo wangu;

Ni ta ku he

wa ngu So ge a ka

2.

wa ngu;

Kitikio...

43

ri bu mu me wa - ngu; Tu ku mba ti a ne;

A e - kwa fu ra ha; Tu ku mba ti a ne;

Tu ku mba ti a ne so ge a ka

47

So ge a ka ri bu;

So ge a mu me wa - ngu; Tu ku mba ti a ne; Kwani le o

A e - kwa fu ra ha; Tu ku mba ti a ne;

ri bu m ke wa - ngu; Tu ku mba ti a ne

51

Ni si ku ya - fu ra ha kwe - tu - ; Tu shangi li e Tu m shu ku ru

56

Mu ngu kwa Sa krame nti ya ndo a - ; Kwani le o - . ga n

Maimbilizi...

62

1. A li cho ki u nga ni sha Mu ngu; Mwa - na da - mu; A
2. U pe ndowe tu u we m fa no; Kwa - ja mi - i; I
3. Vi a po tu li vyo a pi a na; Mbe le ya Mu - ngu; Na

67

si ki te nga ni she; Do na - di - ni wa - ngu; Na
na yo tu zu ngu ka; Wa i - ge - ma zu - ri; Ku
mbe le ya Ka ni sa; Tuka vi i shikwa ma te - ndo; Ka

73

mi mi - ni wa - ko tu pe nda ne; Si ku zo te, zama i sha ye tu-
to - ka kwe - tu ya wa fa e; Si ku zo te, zama i sha ya o-
ti ka ndo a ye - tu na ye Ba ba; Wa mbingu ni, a ta tu ba ri ki-

78

Kütikio...



. So ge a ka
. So ge a ka
. So ge a ka

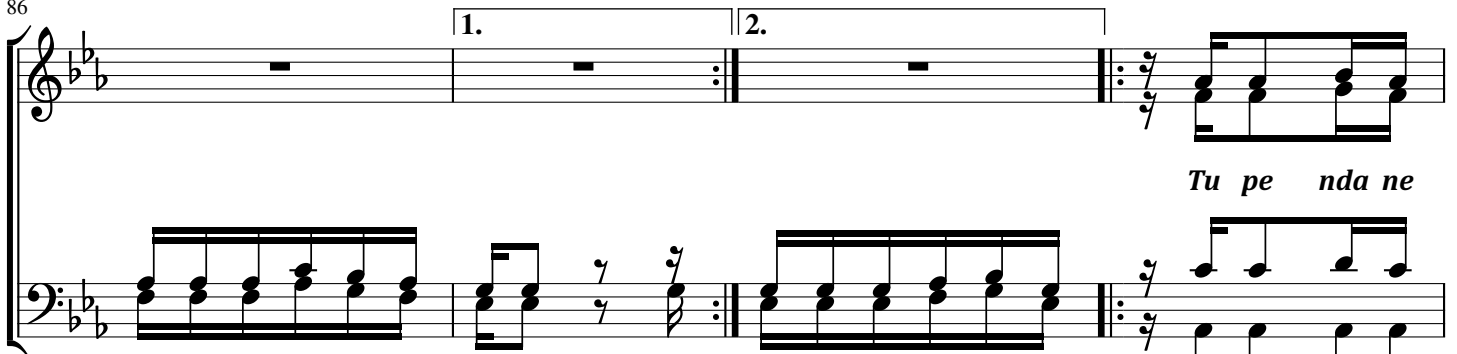
79

Kibwagizo...



Tu pe nda - ne, tu pe nda nda ne - , tu pe ndane - ; Si ku

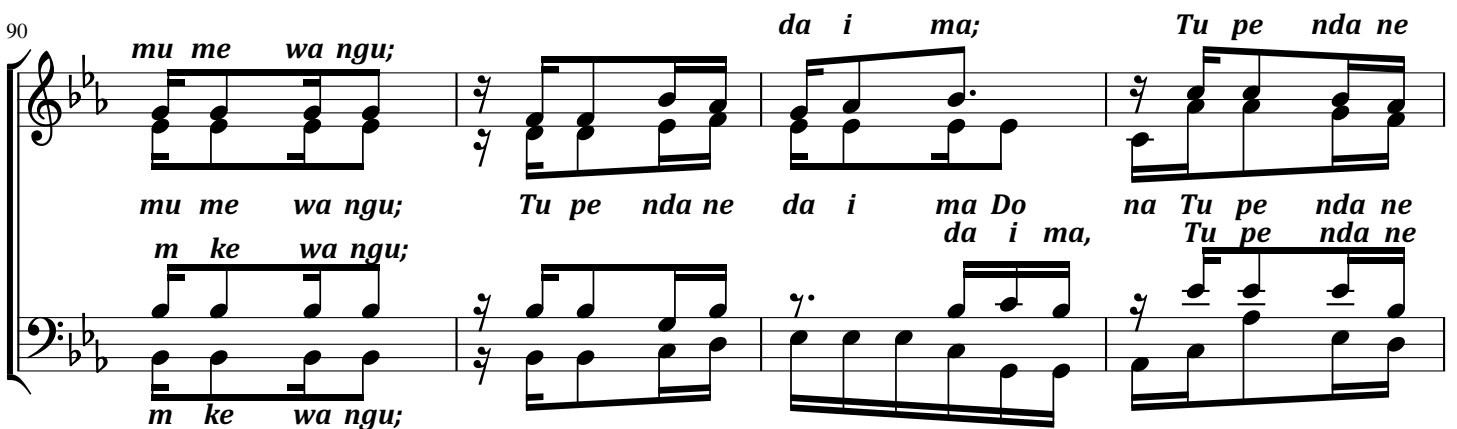
86



zo te za ma i sha ye tu; Tu ye tu tu pe nda ne;

Tu pe nda ne

90



mu me wa ngu; da i ma; Tu pe nda ne
mu me wa ngu; Tu pe nda ne da i ma Do na Tu pe nda ne
m ke wa ngu; da i ma, Tu pe nda ne
m ke wa ngu; da i ma Le ti si a Tu pe nda ne

94



mu me wa ngu, tu pe nda ne si ku zo te; si ku zo te;
mu me wa gu, tu pe nda ne si ku zo te; si ku zo te;
m ke wa ngu, Tu pe nda ne Tu pe nda ne

3. *mu me wa ngu;*

si ku zo te; Tu pe nda ne mu me wa ngu; tu pe nda ne
Le ti si a wa ngu, Tu pe nda ne m ke wa ngu;

Tu pe nda ne m ke wa ngu;

da i ma; Tu pe nda ne mu me wa ngu,
da i ma Do na Tu pe nda ne mu me wa gu, tu pe nda ne
da i ma, Tu pe nda ne m ke wa ngu,

da i ma Le ti si a Tu pe nda ne

m ke wa ngu,

Do na di wa ngu

1. *si ku zo te, tu pe nda ne si ku zo te. ga Tu pe nda ne*
 2. *si ku zo te. ga Tu pe nda ne*

mu me wa ngu,

mu me wa ngu, tu pe nda ne da i ma; Tu pe nda ne
m ke wa ngu, da i ma;

m ke wa ngu, da i ma;

114 *mu me wa ngu,*

1. 2. 3.

mu me wa ngu,
m ke wa ngu, *tu pe ndane si ku zo te. si ku zo te. si ku zo te.*

m ke wa ngu,

119 *mu me wa ngu,*

Tu pe ndane mu me wa ngu, *tu pe ndane da i ma;*
m ke wa ngu, *da i ma;*

123 *mu me wa ngu,*

1. 2.

Tu pe ndane mu me wa ngu, *tu pe ndane si ku zo te. mi le le -*
m ke wa ngu,

128