

# KARIBU YESU WANGU

By j. Makao,  
March, 2022,  
Bariadi

Komnio

KWA UCHANGAMFU

♩ = 78

S  
A

Ka ri bu Ye su wa ngu, u ka e moyo ni mwangu, u ni li she  
Ka ri bu Ye su wa ngu, u ka e moyo ni mwangu, u ninywe she

T  
B

6

kwa mi li wa ko ni pa te u zi ma. We we ndi we ki tu li zo  
kwa da mu ya ko ni pa te u zi ma. Ki mbi li o na ki - nga

11

cha - na - fsi ya ngu ka ri bu u ka e na mi Ee Ye su wa ngu mwe ma  
ya - na - fsi ya ngu.

17

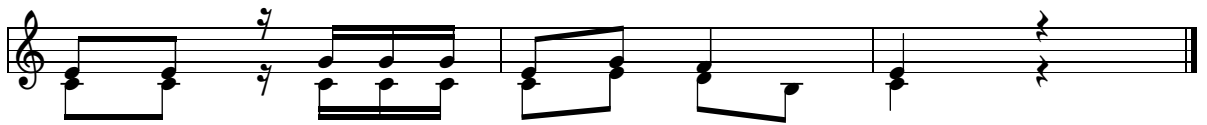
u we na mi si ku - zo te mwo ko zi wa ro ho ya - ngu

21



1:Njo o u ka e - na mi, na mi ni ka e na we, ni i shi na we da  
 2:Ni ku o na po Ee Bwa na, ka ti ka e ka ri sti, ni na u pa ta u  
 3:A u la ye mwi li wa ngu, na ku nywa da mu ya ngu. hu yo a na o u

26



i ma kwa pe ndo la ko ku u.  
 zi ma u zi ma wa mi le le.  
 zi ma, u zi ma wa mi le le.