

# AMKA KINANDA NA KINUBI

Alex Rwelamira

01.04.2018

DSM

Revised: 26.07.2023

Con Brio:

Ee Mu ngu mo yo wa ngu un ga li tha bi - ti ni ta i mba ni ta i mba

7

ni ta i mba za bu ri a mka ki na nda a mka a mka ki nu bi a

13

ni ta ku - i - mbi  
mka ni ta a mka a lfa ji ri ku ku shu ku - ru - Bwa na - ni ta ku i mbi

18

a za bu ri ka ti ya ma - ta - i fa

21



1. Ma a na fa dhi li za ko ni ku bwa ha ta mbi ngu ni na u a mi ni fu wa

27



ko ha ta ma wi ngu ni Ee Mu ngu u tu ku zwe ju u ya mbi ngu na

33



ju u ya n chi yo te u we u tu ku fu wa ko

37



2. Ni ta mwi ta Mungu a li ye ju u Mungu a ni timizi a ye

43



ma mboya ngu a ta pe le ka to kambi ngu ni na ku ni o ko a

49

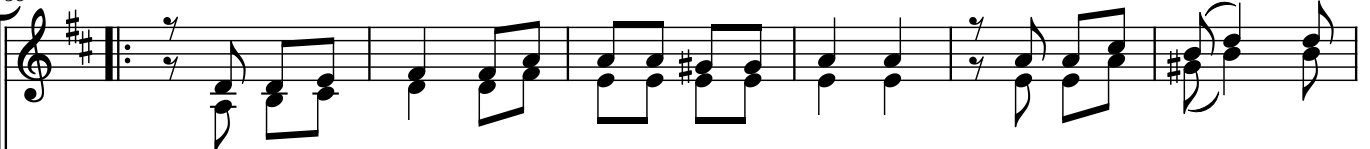


a tu ka na po yu le a ta ka ye ku ni me za Mu ngu a ta

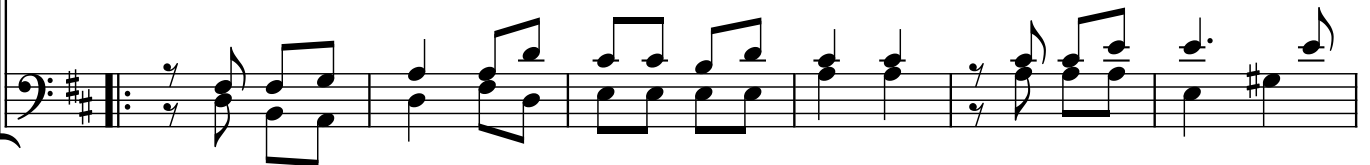
54



zi pe le ka fa dhi li za ke na kwe li ya - ke

59 **Postlude:**

Kwa ku wa Bwa na u me ni fu ra hi sha kwa ka zi ya - ko



65

ni ta sha ngi li - a Ee - Bwa na ji nsi ya li vyo ma ku u

71

ma te ndo ya ko ma te - ndo - ya ko ya - ko ma te ndo

77

ya - ko