

WAUFUMBUA MKONO WAKO - 2.

Wimbo wa Katikati, Dom. 18 "A".

Zab. 145:10-11, 15-16, 17-18 (K) 16

Theodory J. Mwachali.

Arusha.

28.07.2023

Wa u fu mbu a m ko no wa ko, wa ki shi bi sha, ki la li cho ha i ma ta kwa ya ke.
Wa u fu mbu a m ko no wa ko Ee Bwa na shi bi sha, ki la ki li cho ha i ma ta kwa ya ke.
Wa u fu mbu a m ko no wa ko, shi bi sha ki la ki li cho - ha i ta ya ke.
Wa u fu mbu a m ko no wa ko, wa ki shi bi - sha, ki la ki li cho ha i ma ta kwa ya ke.



1. Bwa na a na fa dhi li, ni mwi ngi wa hu - ru ma, si mwe pe si wa ha si ra, ni mwi ngi wa re he ma, Bwa



na ni mwe ma kwa wa tu, wa tu wo te na re he ma, na re he ma za ke zi ju u, ya ka zi za ke zo te.

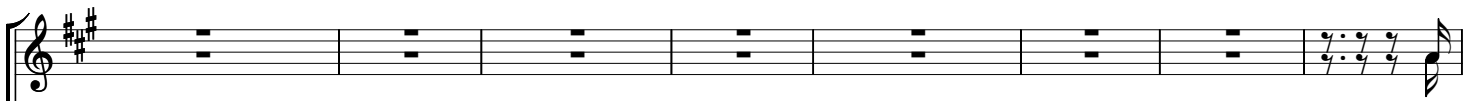


2. Ma cho ya - wa tu, ya ku e le ke a we we, na we hu wa pa cha ku la, cha ku la cha o wa ka ti wa o, Wa



u fu mbu a m ko no, m ko no wa ko wa ki shi bi sha, ki la ki li cho ha i ma ta kwa ya ke.





3. Bwa na ni mwe nye ha ki, ka ti ka nji a za ke zo te, na mwe nye fa dhi li ju u, ya ka zi za ke zo te,

Bwa



na yu ka ri bu na wo te, wo te wa mu i - - ta o, wo te wa mu i - - ta o, kwa u a mi ni fu.

