

# BWANA ASIPOIJENGA NYUMBA.

By Enteshi Lukuliko.

Bukooba Kahama.

24.08.2008.

$\text{♩} = 70$

S  
A

Bwa na a si po Bwana a si po i je nga nyu mba wa i je nga o wa fa nya  
Bwa na a si po Bwana a si po u li nda m ji ye ye a u li nda ye a

T  
B

6

ka - zi ka zi bu re Ka zi ye nu ni - bu re m na o a m ka ma  
ke - sha ke sha bu re.

12

pe ma na - ku ka wi a kwe ndaku la la na ku la cha ku la cha ku la cha ta a

18

bu

19



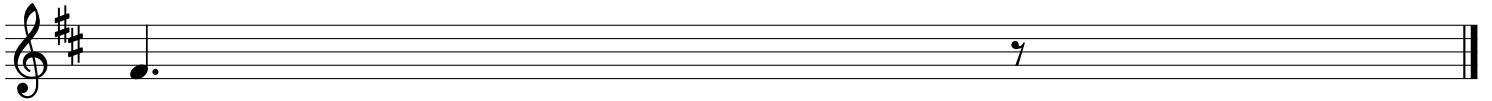
1.A na he ri m tu - yu le a li ye li ja za po do - la ke hi vyo  
 2.Ma ra nyi ngi wa me ni te sa ta ngu u - ja na ta ngu u ja na wa ngu  
 3.Bwana ndi ye mwe nye - ha ki a me zi - ka ta ka mba - ka mba za o

24



1.hu yo ha ta o na a - i bu a se ma po na a du i wa ke la ngo -  
 2.la ki ni ha wa ku ni - we za la ki ni ha wa - ku ni we za mi -  
 3.wa si o ha ki wa a i bi shwe wo te wa ru di shwe nyu ma wa ru di nyu -

29



1.ni.  
 2.mi.  
 3.ma.

ENTESHI LUKULIKO.

0767 907766

0784 907766