

NIKUPE NINI KIKUPENDEZE.

Sadaka.

By Enteshi Lukuliko.
Mwaweja Willa Parish
Kishapu Shinyanga.
02.06.2003.

$\text{♩} = 55$

ni ku pe ni ni ni ku pe ni ni ni ku pe ni ni ni ku pe ni ni

Ni ku pe ni - ni

ki - ku pe nde ze Ka ma ni fe dha na ku to le a na moyo

poke a na ku to le a poke a

wa ngu na ku to le a po ke a po ke a hi ki ki do go ki ku - pe

poke a na ku to le a po ke a po ke a

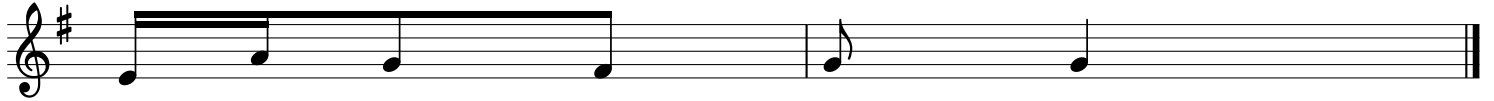
nde ze.

21



1.Ki la si ku ku na po ku ncha ni we we Bwa na ndi we te ge me o le tu
 2.Ki la ja mbo tu na lo fa nya ni we we Bwa na ndi we te ge me o le tu
 3.Ha ta tu ki wa sa fa ri ni ni we we Bwa na ndi we te ge me o le tu
 4.Ha ta tu na po pu m zi ka ni we we Bwa na ndi we te ge me o le tu
 5.Vi ta na vyo vi ki to ke a ni we we Bwa na ndi we te ge me o le tu
 6.Na ma go njwa ya ki to ke a ni we we Bwa na ndi we te ge me o le tu

27



1.Bwa na utu ni li nde.
 2.Bwa na utu tu li nde.
 3.Bwa na utu tu li nde.
 4.Bwa na utu tu li nde.
 5.Bwa na utu tu li nde.
 6.Bwa na utu tu li nde.,

HARMONISED AND COPIED BY

ENTESHI LUKULIKO

0767 907766

0784 907766