

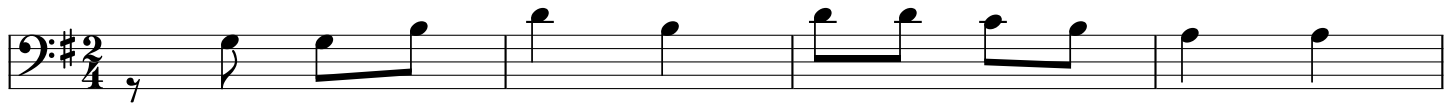
Ee Yesu wangu nakukaribisha

JOACHIM KULWA

ZANZIBAR

KOMUNIO

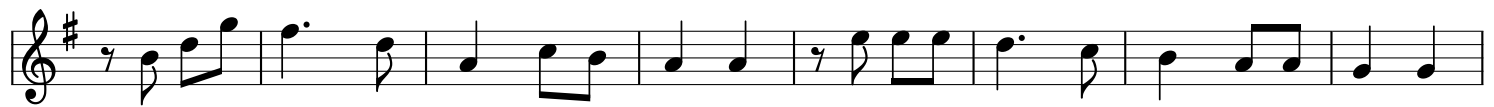
10/06/2023



1a.Ee Ye su wa ngu na ku ka ri bi sha
b.Ndi we fa ra ja ya ma i sha ya ngu
2a.Ee Ye su wa ngu m sa a da wa ngu
b.ka ti ka shi da na ma gu mu yo te



mo yo ni mwa ngu njo o ka a na mi
Ee Ye su wa ngu na ku ka ri bi sha
u pe ndo wa ko ha u na ki pi mo
Ee Ye su wa ngu wa ni sa i di a



u ni shi bi she kwa mwi li wa ko u ni ta ka se kwa da mu ya ko

ka ri bu nda ni ya mo yo wa ngu
u ni shi bi she kwa mwi li wa ko

mwo ko zi wa ngu na ku ka ri bi sha
u ni ta ka se kwa da mu ya ko