

Mpeni Mungu Enyi Jamaa za Watu

Zab. 96:7-8

Beatus M. Idama

25th June 2013

Dar es Salaam

q = 50

SOPRANO
ALTO

M pe ni Bwa na e nyi ja ma a za wa tu, m pe ni
M pe ni Bwa na e nyi ja ma a za wa tu, m pe ni
M pe ni Bwa na e nyi ja ma a za wa tu, m pe ni

TENOR
BASS

M pe ni Bwa na e nyi ja ma a za wa tu, m pe ni

6

Bwa - na u tu ku fu na ngu vu, m - pe ni Bwa na u tu -
Bwa na u tu ku fu na ngu vu, m - pe ni Bwa na u tu -
Bwa na u tu ku - fu na ngu vu, m - pe ni Bwa na u tu -

Bwa na u tu ku fu na ngu vu, m - pe ni Bwa na u tu -

10

ku fu u na o sta - hi li ji na la ke; Le te ni sa
ku fu u na o sta - hi li ji na la ke; Le te ni sa
ku fu u na o sta - hi li ji na la ke; Le te ni sa

ku fu u na o sta - hi li ji na la ke; Le - te ni sa

14

da ka m ka zi - i ngi e nyu a za ke. M - za ke.
da ka m ka zi - i ngi e nyu a za ke. M - za ke.
da ka m ka zi - i ngi e nyu a za ke. M - za ke.

da ka m ka zi - i ngi e nyu a za ke. M - za ke.



1. Mwimbie ni Bwa_ na, mwimbie niwimbo m pya, mwimbie e ni Bwa na, mwimbie ni nchi



yo te mwimbi e ni Bwa na li ba ri - ki_ ni_ ji na la ke, tangaze niwo-



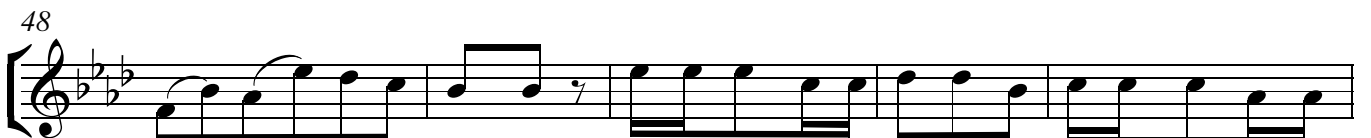
kovu wake, tangaze ni wo-kovu wake, tangaze niwo-kovu wake si_ kukwa si ku.



2. Ta nga ze ni u tu - ku fu wa ke ka ti ya ma ta - i fa, ta nga ze ni ma a



ja bu ya ke ka ti ya wa tu kwa ku wa Bwa na ni m-kuu na mwe nye



ku_ si_ fi wa sa na; Ye ye ni wa ku-ho fi wa, Ye ye ni wa ku-



ho fi wa, Ye ye ni wa ku - ho fi wa ku li ko mi u ngu yo te.



3. Se me ni kwama ta i fa "Bwana a nata-wa la"; A me i we ka i - ma ra du - ni a i si ti



ki swe, na ye a ta wa hu - ku mu ma ta i fa kwa u a_ di_ li fu; Mbi ngu na zi sha



ngi li e n chi na i - fu ra hi, ba - ha ri na i vu me na vyo te vi i ja - za vyo.