



# NITALIHMIDI JINA LAKO

Na: IRA. M. Jule  
Date: 30.06.083  
Kirembu - sud  
Kwaya ya SAUTI  
YA MALAIKA

Ktkt jpl ya 14 Mwaka (A)  
(Zab: 144)

2/4

Nitalihimidi jina lako mitali himi di ji na

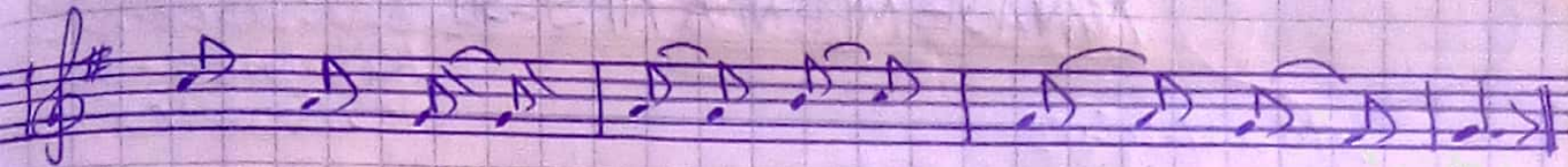
lako mi le le na mi le - le

1 Ee Mungu wangu m falme kila siku nita  
2 Bwa-na-a naba dhi-li, ni-mwingi wa-  
4 Bwa-na-ni mwenye ha-ki, ka- tika njia

1 kuta kuza nita kuhimidi nita li -  
2 hu- ruma, simwe pe- si wa ha- si-  
4 Zake zote, na- mwe-nye fa dhi- li-

A/2





1. si fu ji na lakeo mule de na mi le le.  
 2. ra ni mwi ngi- wa- re - he - ma.  
 4. ju u nya - ka-zi~~ta~~ ke - zo - te.



4. Bwana huu ate ge me za, wote-waangu ka g  
 - Macho yawa-tu wote, yakue le ke a wewe,



hu wa imu a wote wali sinamachini  
 ma we huwapa chakulachao wakati wake

← Ee Mungu miongo ze katika maarifa yote mimi mdogo <sup>Jule</sup>

Copied by: JIRAM.

2/2