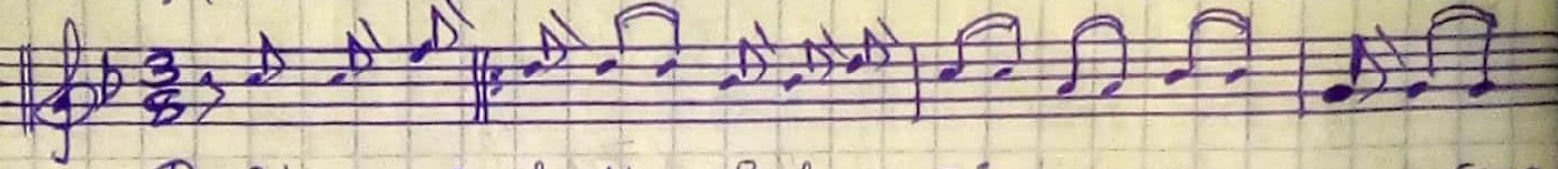


NINAYE MPENDA NI YESU

Na: IRA M. Jule,
Date: 30.06.2023
Kiremba - Sud
K. S. ya Malaika

Mashairi:



① Yesu ni cha ku - lacha u zi - ma - kwa - ngumwana
zo te - kunishi bi - sha - kwa - Imema -

② Yesu a sema - hayamane - no - ha - yama -
mwi lina kuingiwa damu yangu ana te u -



③ Dumu siku ku - ke ndio maanama mpa
ya

④ me no a ula ye ma wami lele nami nita
zi



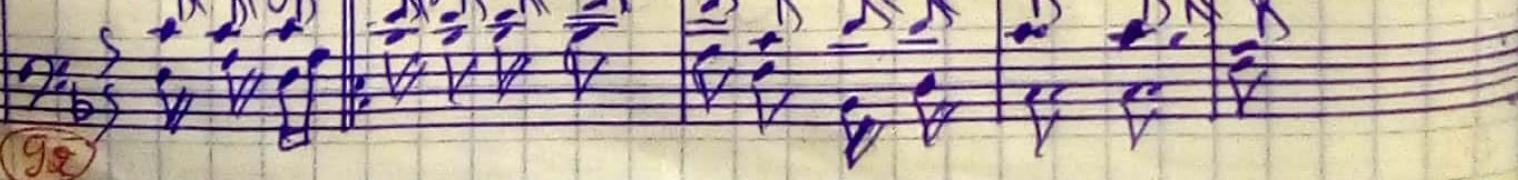
⑤ ka ri - bu moyo ni mwa ngu ili a i shina - mi
⑥ m fufu a siku yamwi thondio maanama sema



Kiitikiio:



Ninaye mpenda ni yesu mwoko zi wa - ngu



ani lisha mwili wa ke-aminywisha damu ya

ke i-li a ka endani yake rae ndani ya
 (ni) ka endani yangu nami ndani ya-

ngu) ke minaye ngu) ke si kuzo te organ

Muhimu: Baada ya shairi la 1 na la 2, hakuna pumziko la kinanda.

③ Kati ka sakramenti ya Ekaristi taka a tifu uzi mawami

③. napata ke ke ndio maana nappenda Yesu.

+25767899059 (WhatsApp).
 Copied by: IRANKUNDA M. Jules