

# TUFURAHI SOTE KATIKA BWANA.

By Enteshi Lukuliko.

Kuparizwa Bikira Maria.

St. Mary's Choir Sangilwa.

KAHAMA.

16.07.2006.

$\text{♩} = 70$

S  
A

T  
B

Tu fu ra hi so te ka ti ka Bwa na tu na po a dhi mi sha si ku ku u

6

kwa he shi ma ya - Bi ki ra Ma ri a Ma la i ka wa na fu ra hi wa - na

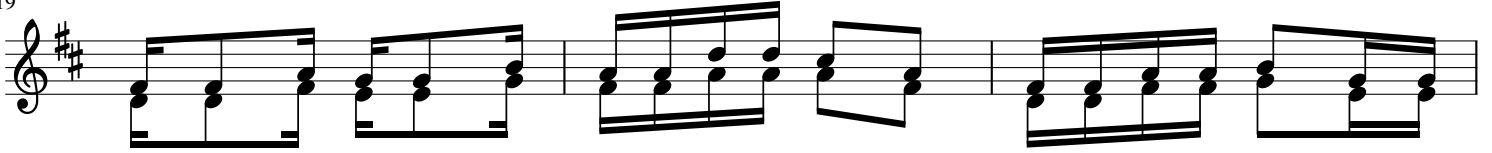
11

fu ra hi a kupa li - zwa ku pa li zwa kwa - ke na wana m - si - fu

17

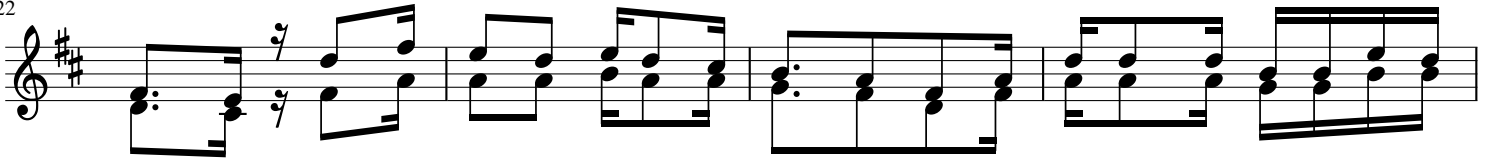
mwa na wa Mu - ngu.

19



1.Na i sha ra ku u i me o ne ka na i me o ne ka na mbi  
 2.Mwimbi e ni Bwa na mwimbi e ni Bwa na mwi mbi e ni wi mbo -  
 3.M pi gi e ni Mu ngu vi ge le ge le m pi gi e ni Mu ngu

22



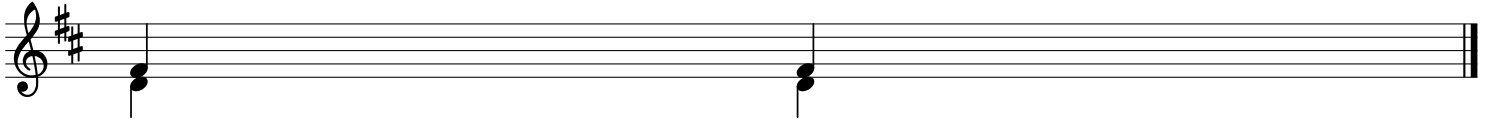
1.ngu ni mwa na m ke a li ye vi kwa ju a na mwe zi chi ni ya mi  
 2.m pya, kwa ma a na a - me te nda a me te - nda ma mbo ya a  
 3.we tu m shu ku ru ni kwa ki nu bi na kwa ki na nda che nye nyu zi

26



1.gu u ya ke na ju u ya ki chwa cha ke ta ji la nyo ta nyo ta ku mi na  
 2.ja bu sa na mwimbi e ni Bwa na kwama a na a me te nda ma mbo ya a  
 3.ku mi wo te pi ge ni ma ko fi pa ze ni sa u ti tu i mbe ni kwa fu

30



1.mbi li.  
 2.ja bu.  
 3.ra ha.

ENTESHI LUKULIKO.  
 0784 907766  
 0784 907766