

EE BWANA MUNGU WANGU

Zab 63;1-5.7-8.(k) l a .Mwaka A

By m.p.makingi
lkungi Parish
24-08-2023
SINGIDA

Allegro Moderato

Ee Bwa na mu ngu wa ngu mu ngu wa ngu. Ee Bwa na mu ngu wa - ngu

na fsi ya ngu i na ku o ne a ki u na fsi ya ngu ki **Organ Pause**

1. fine

2.

1. Ee mu ngu mu ngu wa ngu. ni ta ku ta fu ta ma pe ma. na fsi ya ngu

i na ku o ne a ki u. mwi li wa ngu wa ku o ne a sha u ku

ka ti ka n chi - ka me. na u cho vu i si yo na ma ji.

2.Ndi vyo ni li vyo ku ta za ma ka ti ka pa ta ka ti fu. ni zi o ne

ngu vu za ko. na - u tu ku fu wa ko ma a na fa dhi li za ko ni nje ma.



ku li ko u - ha i mi do mo ya ngu i ta ku si fu.



3. Ndi vyo ni ta ka vyo ku ba ri ki ma a da mu ni ha i. kwa ji na la



ko ni ta i i nu a mi - ko no ya ngu. na fsi ya ngu i ta ki na i



ka ma ku shi ba ma fu ta na vi no no ki nywa cha ngu ki ta - ku si fu



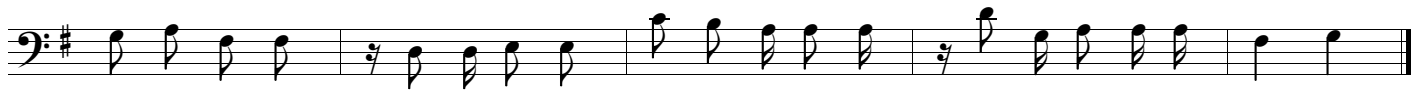
kwa mi do mo ya fu ra ha.



4. Ma a na we we u me ku wa. m sa a da wa ngu. na u vu li ni mwa mba wa za ko



ni ta sha ngi li a. na fsi ya ngu i me ku a nda ma i me ku a



nda ma sa na. m ko no wa ko wa ku u me u na ni te ge me za.