

NAFSI YANGU INAKUONEA KIU

♩ = 60

S
A

Ee ee Bwa na Mungu wa ngu,

Ee ee Bwa - - na Mungu wa - - ngu,
Ee - we Bwa - na Mungu wa ngu

T
B

Ee ee Ee - we-- Bwa - na Mu - ngu - wa - ngu,

6

na fsi ya ngu i na ku o ne - a ki u. Ee ee

na fsi ya ngu i na ku o ne - a ki u Ee ee

na fsi ya - ngu i na ku o ne - a ki u.

10

1.

ki u.

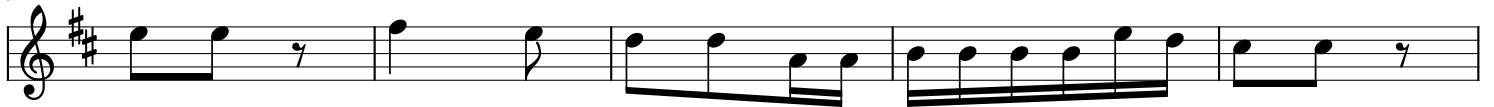
11

1. Ee e Mu ngu Mu ngu wa ngu ni ta ku ta fu ta ma pe ma,
2. Ndivyo ni ku ta za ma vyo ka - ti ka pa ta ka ti fu,
3. Ndivyo ni ta ku ba ri ki ma a da mu mi mi ni ha i,
4. Kwa ma a na we we Bwa na u me ku wa msa a da wa ngu

16

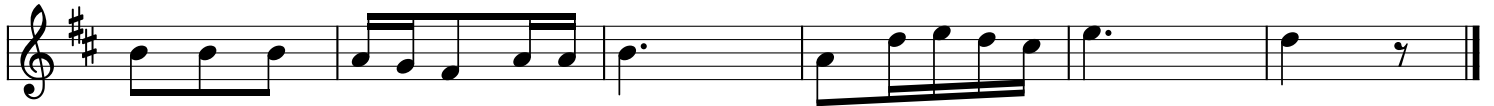
Na fsi ya ngu i na ku o ne a
Ni zi o ne ngu vu na u tu kufu
Kwa ji na la ko nta i nu a mi kono
Ni ta shangi li a u vu li ni mwa mbawa

19



ki u Mwi li wa ngu wa ku o ne a sha - hu ku.
 wa ko Ma a na fa dhil li za ke nje ma ku li ko u ha i
 ya ngu Na fsi i ki na i ka ma ku -- shi - ba vi no no
 za ko Na fsi ya ngu i me ku - a nda ma sa na

24



ka ti ka n chi ka vu na cho vu i si yo na ma ji.
 N di mi na pi a ki nywa cha ngu ki ta ku - si fu.
 ki nywa cha ngu - ki ta ku si fu kwa- fu - ra ha.
 M ko no wa - ko wa ku U me wa ni te ge me za.