

HERI WALIO MASKINI WA ROHO

EDGAR VICTOR
IHUMWA PERISH
IYUMBU, DODOMA

S
A

He ri wa li o

He - ri wa li o ma ski

He ri He ri He ri wa li o

T
B

He - ri wa li o wa li o wa li o

3

1. ni wa Ro ho

2. ni wa Ro ho

kwa ma a na

5

kwa ma a na u fa lme wa

kwa ma a na u fa lme u fa lme wa

u fa lme wa

kwa ma a na u fa lme u fa lme wa -

7

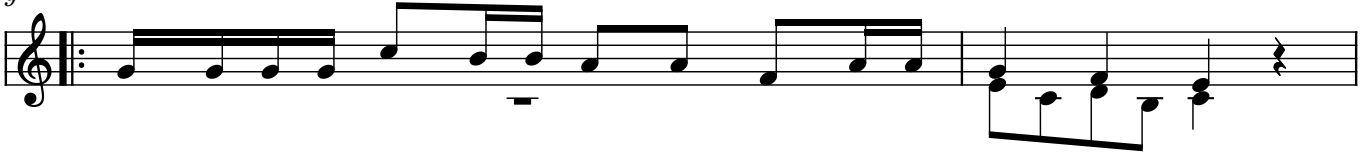
mbi ngu ni ni wa - o

mbi ngu - ni ni wa - o

mbi - ngu ni ni - wa - o

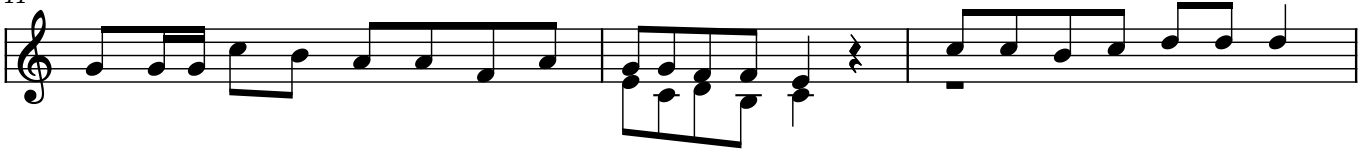
2

9



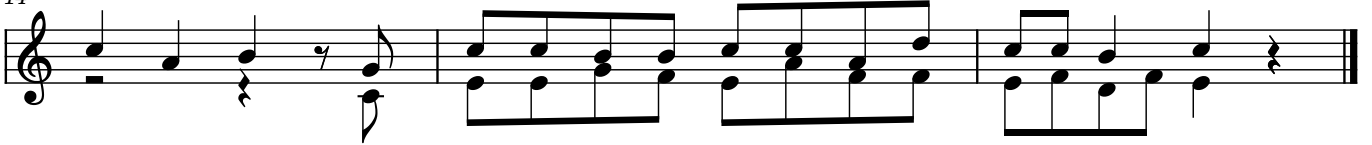
1. Bwa - na - hu i - shi ka kwe li - mi le le
2. Bwa na hu wa fu mbu a ma cho wa li o po fu ka
3. Bwa - na - hu wa - pe nda we nye - ha - ki

11



hu wa fa nyi a hu ku mu wa li o o ne wa hu wa pa we nye nja a
Bwa na hu wa i nu a wa li o i na - ma Bwa na hu wa i fa dhi
bali nji a ya wasi o ha ki ita po - to - shwa Bwa na a ta mi li ki

14



cha ku la Bwa na hu wa fu ngu a wa li o - fu ngwa
wa ge ni hu wa te ge me za ya ti ma na m ja ne
mi le le Mungu wa ko Ee Sa yu ni ki za zi ha taki zazi