

NITAENENDA MBELE ZA BWANA

Wimbo Wa Katikati Dominika Ya 2 Ya Kwaresima Mwaka B
na Dominika ya 24 Ya Mwaka B
Zab 116 : 1 - 6, 8 - 9, 10, 15 -19 (K) 9
(Katika Kumbukumbu Ya Mt. Frederico)

Fredrick Kabonge
Nyabula Parish
July 18, 2023
+255 769 437 720

Ni ta e ne nda mbe le za Bwa na Bwa na Ka ti ka n chi

7
ya wa li o ha i ka ti ka n chi ya wa li o ha i. ha i.

14
21 1.Na li a mi ni, kwa ku wa na li se ma, Mi mi na li te swa na li teswa
27 sa na. I na tha ma ni ma cho ni pa Bwa na Ma u ti
30 ya wa cha Mu ngu ya wa cha Mu ngu wa ke.
35 2.Ee Bwa na ha ki ka mi mi ni m tu mi shi wa ko, M tu mi shi
41 wa ko mwa na wa m ja ka zi wa ko, U me vi fu ngu a vi fu ngo
47 vya ngu, Ni ta ku to le a dha bi hu ya ku kushu ku ru, na ku li ta
nga za ji na la Bwa na. -

50



56 3.Ni ta zi o ndo a na dhi ri za ngu kwa Bwa na, Naam, mbe le ya



63 wa tu wa ke wo te. Ka ti ka nyu a za nyu mba ya Bwa na Nda ni



ya ko Ee Ye ru sa le mu.

66 Dominika Ya 24 Ya Mwaka B (Zab 116 : 1 - 6, 8 - 9)



72 1.A le lu ya ma m pe nda Bwa na kwa ku wa A na si ki li za



78 sa u ti na du a za ngu. Kwa ma a na a me ni te ge a si ki o la ke,



82 Kwa hi yo ni ta mwi ta si ku za ngu zo te.



89 2.Ka mba za ma u ti zi li ni zu ngu ka, Shi da za ku zi mu zi li ni



96 pa ta, Ni li o na ta a bu ta a bu na hu zu ni, Ni ka li i ti a ji na



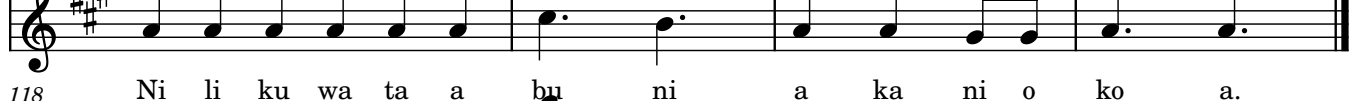
102 ji na la Bwa na, Ee Bwa na Mu ngu wa ngu u ni o ko e.



108 3.Bwa na ni mwe nye ne e ma na ha ki, Na am, Mu ngu we tu



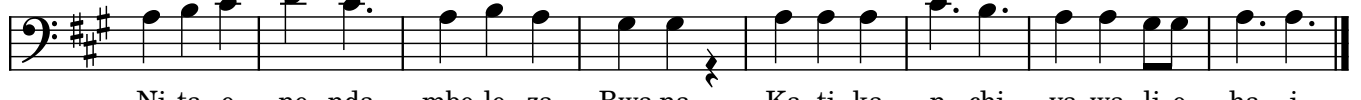
114 ni mwe nye re he ma, Bwa na hu wa li nda wa si o na hi la,



118 Ni li ku wa ta a bu ni a ka ni o ko a.

123 4.Ma a na a me ni po nya na fsi ya ngu na ma u ti, na mi gu u
Ma cho ya ngu ma cho ya ngu na ma cho zi na ma cho zi,

130 ya ngu na ku a ngu ka, Ni li o na ta a bu ta a bu na hu zu ni,



Ni ta e ne nda mbe le za Bwa na, Ka ti ka n chi ya wa li o ha i.