

MUNGU NI MWEMA

Batholomeo Kipambe
Bikira Maria Mpalizwa Mbinguni
Msolwa Ujamaa - Kilombero
01.07.2022

$\text{♩} = 70$

Mu ngu ni mwe ma ki la wa ka ti ki la wa ka ti Mu ngu

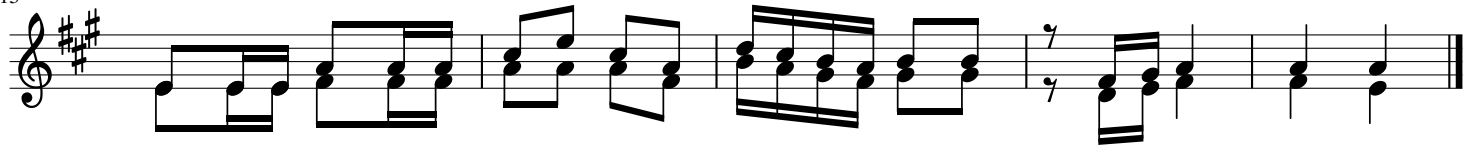
ni mwe - ma na hi i ndi yo a si li ya ke

Mu ngu ni mwe ma ki la wa ka - ti.

1. A na zi shu sha ba ra ka Mu ngu a na zi shu sha ne e ma

2. A na tu pe nda u pe o a ka m tu ma mwa na e kwe tu
3. Mu ngu a tu i ta kwa ke a se ma njo ni tu se me za ne

15



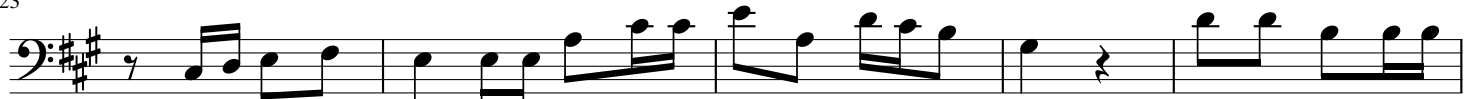
1. kwa wa tu wo te bi la ku ja li ma_ o vu ye tu Munguni mwe ma.
 2. i li ki la a mu a mi ni ye a si a ngami e Munguni mwe ma.
 3. ja po ku wa dhambi ze nu nyi ngi zi_ ta ta ka swa Munguni mwe ma.

20



4. A na se ma ja po ku wa dha mbi ze nu ni nye ku ndu ka_ ma da mu

23



4. zi ta ta ka swa zi ta ku wanye u pe ka ma su fi ka ma m ki ku

28



4. ba li m ta ku la me ma ya n_ chi Mungu ni mwe ma.