

Mimi ni Wokovu wa Watu

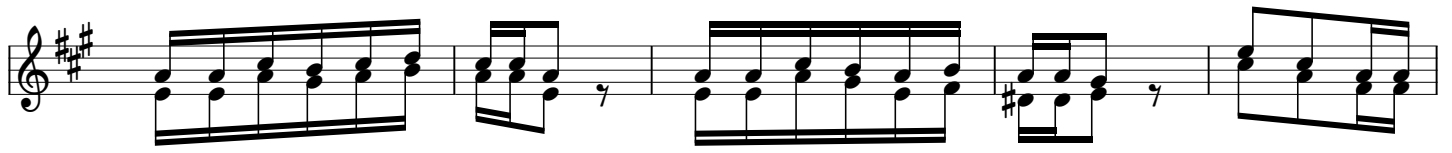
Rukeha pb@Mtoni Kijichi.DSM
+255 754 567120
(harmonised by E.A. Minja)

Bwa na a-se-ma mi- mi mi
Bwana a-se-ma Bwana a-se-ma ni wo-ko-vu wa wa - tu, tu. Wa-tu
Bwa - na a-se-ma

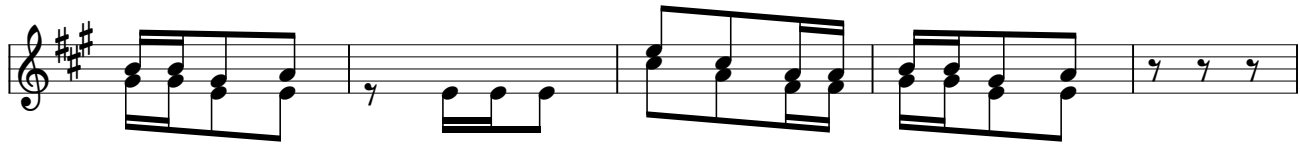
wa-ki-ni - li - li - a mi-mi ka-ti-ka ta - bu (pi-a) shidayo yo-te ni-tawa-si-ki-li -

za. Na - mi ni-ta - ku - wa wa-o mi-le-le kwe-li na - mi ni-ta - ku - wa wa-o

D.C. (*rudi mwanzo*)
mi - le - le.



1. Njoni nyo-te m-pu - m-zi-ke, mwele-mewa-o na mi-zi-go, njo - ni niwa-



pu-m-zi - she (a-se-ma) njo - ni ni-wa - pu-m-zi - she.

2. Mimi ni mchungaji mwema, nawajua kondoo wangu, nao wanijua mimi (asema) nao wanijua mimi.
3. Bwana ana fadhili nyingi, Bwana ana huruma nyingi, si mwepesi wa hasira (asema) si mwepesi wa hasira.
4. Bwana ni mwingi wa rehema, pia mwema kwa watu wote, njia zake ni za haki (asema) njia zake ni za haki.
5. Bwana yu karibu ya wote, wamwitao wakimwamini, yeye atawaokoa (asema) yeye atawaokoa.