

# NAFSI YANGU INAKUONEA KIU

J.KAYANDA  
DSM-Salasala

$\text{♩} = 68$

Mu ngu wa ngu  
Ee Mu ngu Ee Mu ngu wa ngu  
na fsi ya ngu i na ku o

1.  
ne a ki u

2.  
ne a ki u

1. Ee Mu ngu Mu ngu wa ngu ni ta ku ta fu ta ma pe ma na fsi ya ngu i na ku o ne a ki u

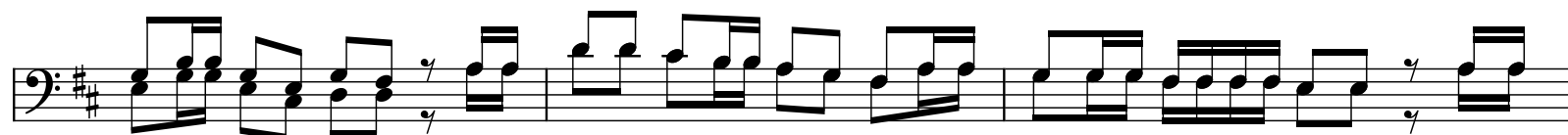
mwi li wa ngu wa ku o ne a sha u ku ka ti ka n chi ka ma na u cho vu i si yo na ma ji

2. Ndi vyo ni li vyo ku ta za ma ka ti ka pa ta ka ti fu ni zi o nengu vu za ko na u tu

ku fu wa ko ma a na fa dhi li za ko ni nje ma ku li ko u ha i mi do mo ya ngu i ta ku si fu



3.Ndi vyo ni ta ka vyo ku ba ri ki ma a da mu ni ha i Kwa ji na la ko ni ta i



nu a mi ko no ya ngu na fsi ya ngu i ta ki na i ka ma ku shi ba ma fu ta na vi no no ki nywa



cha ngu ki ta ku si fu kwa mi do mo ya fu ra ha



4.Ni na po ku ku mbu ka ki ta nda ni mwa ngu na ku ta fa ka ri we we ma ke sha



yo te ya u si ku ma a na we we u me ku wa m sa a da wa ngu na u vu li ni wa mba wa



za ko ni ta sha ngi li a