

UNISAIDIE HIMA

Ibrahim Nturama
Buluba Sec.School
16.08.2007

moderato

S
A

ff

Ee - Bwa na wa - ngu - u ni sa i di e hi - ma - u ni

T
B

6

1. 2.

ff

sa i di e hi - ma. Ee - ma ndi we m sa a da wa ngu na Mwo ko zi wa -

12

1. 2.

ff

ngu - Ee - Bwa na u si ka wi e ku ni sa i di - a ndi we a

18

1. Na li mngo ja Bwa nakwasa bu - ri, a ka ni i nami a a ka ki si ki

23

a ki li o cha ngu ki - li o cha ngu.

26



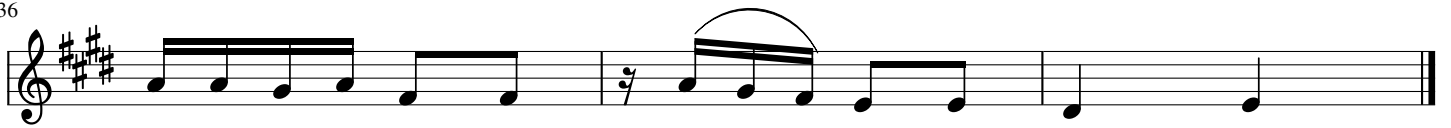
2.A ka ni pa ndi sha to kashi mo - ni shimo la u ha ri bi fu, ka ti ka u do ngo

31



wau tele zi a ka i si mami shami gu u ya ngumwa mba - ni - a ka zi i ma ri

36



sha ha tu a za ngu ha - tu a za ngu.

39



3.A ka ti a wimbo m pya kinywani mwa - ngundi o si fa za ke Mu nguwe tu,

43



we ngi wata o na naku o go pa, na o wata m tuma i ni Bwa na wata m tu ma i ni.