

MIISHO YOTE YA DUNIA - II
Zab.98:3

Alex Rwelamira
07.12.2023
DSM

Moderato:

Mi i shoyo te - ya du ni a i me u o na - wo - ko vu i me u o na

i me - u o na wo ko - vu wa Mu ngu we tu

1.Mwimbi e ni Bwa-na - wi - mbo m pya kwa ma a na a me te nda a me

te nda ma mbo ya a ja bu m ko no wa ku u me wa ke mwe nye we m

ko no wa ke m ta ka ti fu u me m tende a wo ko vu

2.Bwa na a me u fu nu - a wo ko - vu - wa ke ma cho ni pa ma ta i fa a me

i dhi hi ri sha ha ki ya ke a me zi ku m bu ka re he ma re he ma za ke na u

a mi ni fu wa - ke kwa nyu mba ya I sra e li



3. Mi i sho yo te ya du ni a i me u o na i me u o na wo ko - vu wo



ko vu wa Mungu we tu msha ngi li e ni Bwa na n chi yo te inu



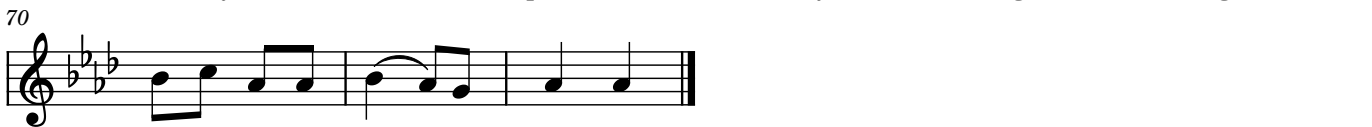
e nisau ti i mbe ni kwa fu ra ha imbe ni za bu ri



4. Mwimbi e ni Bwa - na za bu ri kwa ki nu bi kwa ki nu bi na sa u ti na sa



u tiya za - bu ri kwa pa nda na sa u tiya ba ra gumu sha ngi li e ni



mbe le za M fa - lme Bwa na