

NIMEPEWA WAJIBU MKUBWA

Prepared by: F.E. Nyanza

Mwanza

16 January, 2018

mf

Na ta mbu a ni me pe wa wa ji bu m ku bwa, ha pa - du ni a ni

f

wa ku ya ta ka ti fu za ma li mwen-gu kwa ku li ta nga za ne no la ke Mu ngu

i li wo te ku ndi chi ni
kwa wa tu wo te i li wa tu wo te wa we ku ndi mo ja chi ni -

ya mchu nga ji kwe li mo ja fa mi li a ye nye ni a
ya mmo - ja ka - ma ye - nye ni a mo ja

12



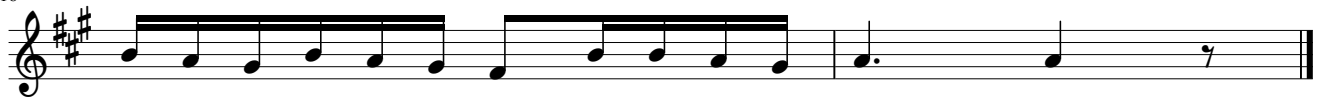
1. Si o mi mi pe ke ya ngu ni li ye ka bi dhi wa ju ku mu hi li,
2. Tu o ngo zwe na u pe ndo tu na po fa nya ka zi hi i ya Mu ngu,
3. Na ku o mba Mu ngu Ba ba mwe nye zi u ni sa i di e kwa yo te,

14



ba li ni wa tu wo te, kwa ku wa pe ndo la Mu ngu li me kwi
na tu we na hu ru ma, tu ki wa sa me he we nze tu wa li
ya le ni ku o mba yo, i li ni fa nye yo te kwa a ji li

16



sha ku mi mi nwa ka ti ka mi o yo ye tu
o tu ko se a ka ti ka ma i sha ye tu
ya si fa na u tu ku fu wa ji na la ko