

JIKUBALI

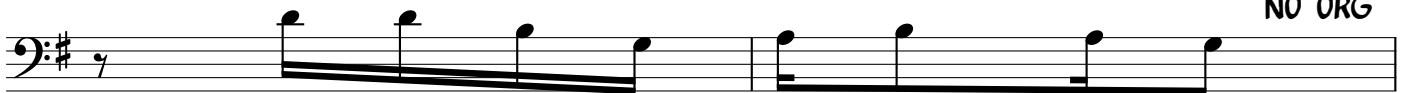
By Bernard T. Bwende
29 Jan. 2024 Morogoro
0767868388
0715113206



1 . Ma fa ni ki o ya ke sho ya - ko ya na je ngwa na le
2 . Li tu pe shu ka la ko a m ka ji a nda e u e nde
3 . Cha nga mo to u na zo pi ti - a zi si ku fa nye ku
4 . U si zi to e si ri zo n - nje ku se ma na ki la
5 . Mu o mbe sa na Mu ngu a ku - pe he ki ma i li i



o ya ko i nu ka ndu gu ya ngu ka pa mba ne
ka zi ni ku mbu ka ku na we ngi wa me ma ma
fa mo yo ku mbu ka ki za ki wa po to to ro
ndu gu yo ku mbu ka si o wo te wa pe nda o
ku chu nge ma a na we ngi wa me a nga mi a



u nga li ba do na ngu vu
wa na ta fu ta a ji ra
pa mba zu ko li ka ri bu
ku o na wa fa ni ki wa
kwa ku ko sa ma a ri fa

I ka ta e Ro ho i le

Ro ho i le ya ku ka ta tama a ma a na kwa Mu ngu

I ka ta e i le ro ho ya ku ka ta

Ro ho i le ya ku ka ta

yo te ya na we ze ka na I ka ta e Ro ho i le ya ku ji o na
 yo te ya na we ze ka na I ka ta e i le Ro ho ya ku ji o na
 Ro ho i le ya ku ji o na

dha i fu ma fa ni ki o ya ko ya po mi ko no ni mwako
 dha i fu ma fa ni ki o ya ko ya po mi ko no ni mwako
 dha i fukwa ni ya ko tambu a

ORGAN