

NITAENENDA MBELE ZA BWANA

Dominika ya 2 ya kwaresma mwaka "B"

Zab 116 : 10, 15-19 (K) 9

E.ABEMBA CHRISO

0762556712

18/02/2024

$\text{♩} = 75$

Ni ta e ne nda ni ta e ne nda mbe le za Bwa na ka - ti ka ka ti ka n

6
chi za wa li o ha i ni ta e nenda mbele za Bwa na ka ti ka n chi za

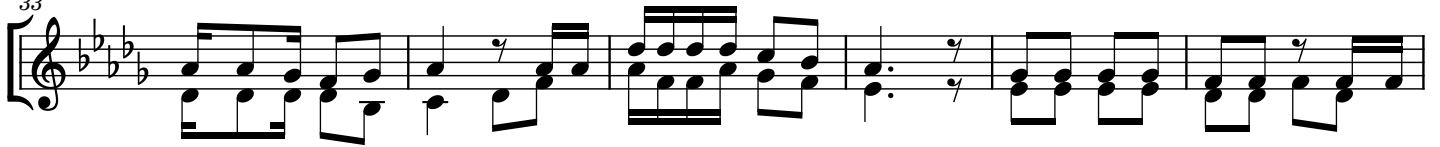
13
wa li o ha i ka ti ka n chi za wa li o ha i.

19
1.Na li a mi - mi kwama ana nita se ma mi mi na li teswa sa na nali te - swa

26
sa na i na tha ma ni ma choni pa Bwa na ma u ti ya wa cha Mu ngu wa ke.

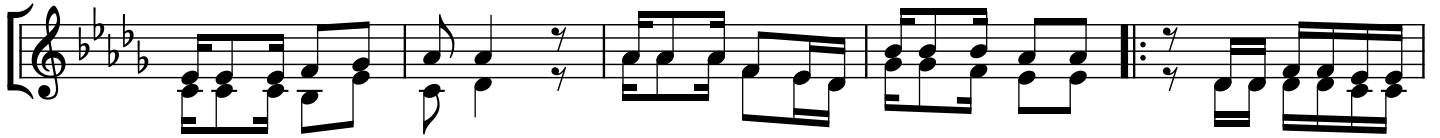
2

33



2.Ee Bwa na ha ki ka mimi ni m tu mi shi wa ko m tu mi shi wa ko mwa na

39



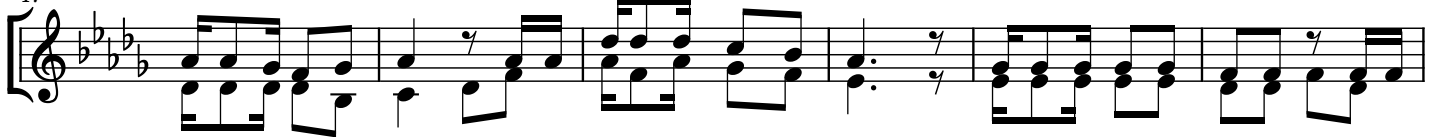
wa m ja ka zi wa ko u me vi fu ngua vi fu ngo vya ngu ni ta ku to le a
na ku li

44



dha bi hu ya ku shu ku ru.
ta nga za ji na la Bwa na.

47



3.Nita zi o ndo a na dhi riza ngu kwa Bwa na naa mbele ya wa tu wa tu

53



wa ke - wo te ka ti ka nyu a za nyu mba ya Bwa na nda ni ya ko Ee Ye ru sa le

60



mu.