

NITAENENDA MBELE ZA BWANA

Zab. 116:10,15-19

Wimbo wa kati Dom ya 2 ya Kwaresma

Enock C. Mangasini

Kinyerezi-Dar es salaam

21/02/2024

Moderato ♩ = 75

Ni-ta-e-ne - nda, mbe-le za Bwa - na, ka-ti-ka n-chi ya-wa-li-o ha - i.

5

1.Na - li - a-mi - ni kwa ma - a-na ni-ta-se - ma, mi-mi ni-li-te-swa sa - na, i - na-tha

9

ma - ni ma-cho - ni pa Bwa-na, Ma-u - ti ya wa-cha Mu-ngu-wa - ke.

13

2.Ee Bwa-na ha-ki-ka mi-mi ni m-tu-mi-shi-wa - ko, M-tu-mi-shi wa-ko, mwa-na

16

na m-ja-ka-zi wa-ko, u-me-vu-fu-ngu-a vi - fu-ngo vya ngu, ni-ta-ku-to-le - a dha

20

bi-hu ya ku-shu-ku-ru, na-ku-li-ta-nga-za ji - na la Bwa-na. 3.Ni - ta-zi-o-ndo - a na

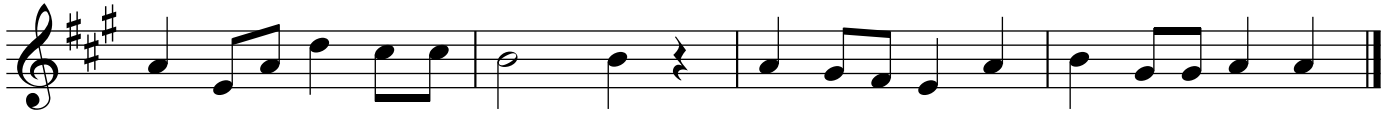
2

24



dhi - ri za-ngu kwa Bwa - na, Naam mbe-le ya wa-tu wa-ke wo - te, ka - ti - ka

27



nyu - a za nyu-mba ya Bwa - na, nda - ni ya-ko Ee Ye - ru - sa - le - mu.