

SINA CHA KUKULIPA MUNGU

Kat. Japhet John Ngonyani

Dar es salaam.

0788 192 092

Andante

Eee Bwa-na mi-mi ni-ku-shu-ku-ru_je, Ee Bwa-na mi-mi ni-ku-shu-ku-ru-je Mu-ngu wa -

6

ngu, (Mu-ngu wa-ngu) kwa me ma u-na-yo - ni-ja - li - a mi-mi ki-u-mbe wa - ko.

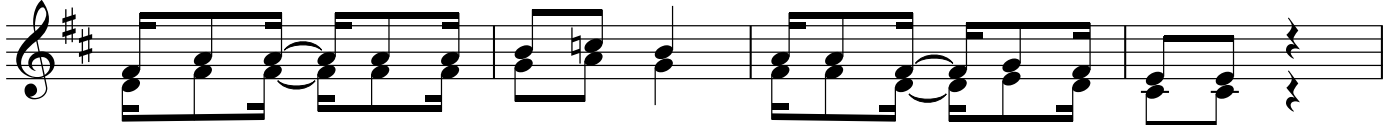
11

Na-ku - shu_ ku - ru a - sa - nte, Mu-ngu na-ku - shu_ ku - ru a - sa - nte, a - sa - nte,

15

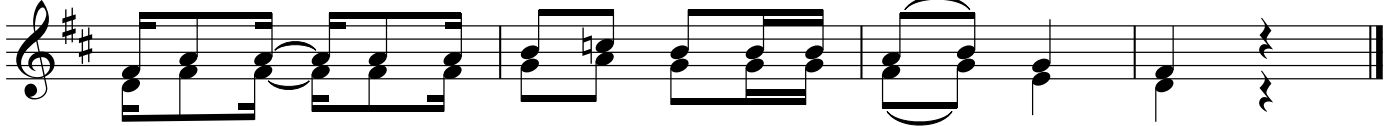
na-ku - shu_ ku - ru a - sa - nte Mu-ngu a - sa - nte.

19



1(a). U me - ni__ ja - li - a a - fya ya ro - ho__ na ya mwi - li,
 (b) Wa - ni - pa__ ti - a ri - zi - ki ya - ngu ya__ ki - la si - ku,

23



na - i - mba__ ni - na - ku - si - fu Mu - ngu a__ sa - nte;
 ni - na - ku__ la na ku - shi - ba Mu - ngu a__ sa - nte.

- 2(a). Wanipusha ajali, niwapo safarini,
 Unaniongoza vema Mungu asante;
 (b). Umenipa familia na watoto wazuri,
 Nakushuru Ee Mungu, Mungu asante.
- 3(a). Waniponya magonjwa, niwapo kitandani
 Nakushukuru Ee Mungu, Mungu asante;
 (b). Nashindwa niseme nini kwa wema wako wote
 Bali nakupa asante Mungu, asante.