

# NAFSI YANGU INAKUONEA KIU. no 2.

Katikati Dominika ya 32 ya mwaka A.

By Enteshi Lukuliko.

Kahama Shinyanga.

07.11.2023.

$\text{♩} = 72$

Zaburi 63:1-7(K)1

S  
A

Ee Mu ngu Mu ngu wa ngu na fsi ya ngu na fsi ya ngu i na ku o ne a

T  
B

6

ki u

7

1.Ee Mu ngu Mu ngu wa ngu ni ta ku ta fu ta ma pe ma, na fsi ya ngu i na

12

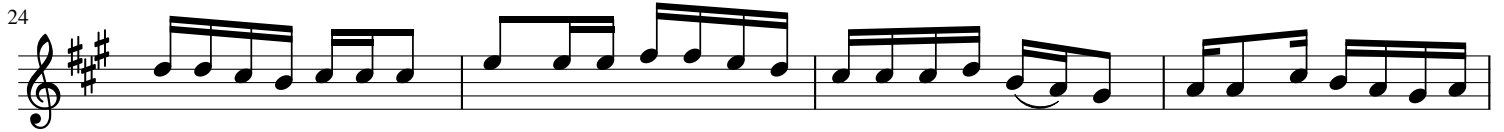
1.ku o ne a ki u mwi li wangu wa ku o ne a shau - ku ka ti ka n chi kame na u cho vu i

17

1.si - yo na ma ji

19

2.Ndi vyo ni li vyo ku ta za ma ka ti ka pa ta ka ti fu ni zi o ne ngu vu



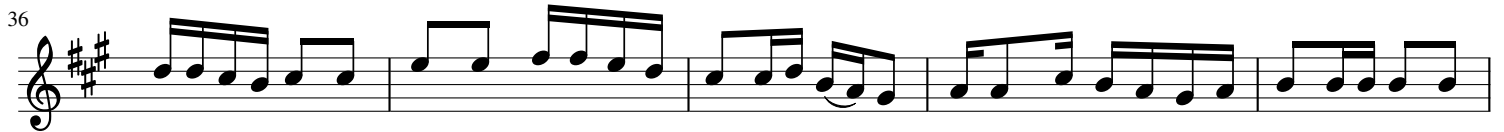
2.za ko na u tu ku fu za ko ma a na fa dhi li za ko ni nje - ma ku li ko u ha i mi



2.do mo ya ngu i - ta ku si fu.



3.Ndi vyo ni ta ka vyo ku ba ri ki ma a da mu ni ha i, kwa ji na la ko ni ta



3.i nu a miko no ya ngu na fsi ya ngu i ta ki na - i ka ma ku shi ba ma fu ta na vi no no



3.ki nywa cha ngu ki ta ku si fu kwa mi do mo ya fu ra ha.

COPIED BY  
ENTESHI LUKULIKO.  
0784 907766.