

# ASANTE YESU KWA MEMA YOTE.

Shukrani.

By Enteshi Lukuliko.

Bumbiti Kahama.

21.03.2008.

$\text{♩} = 70$

S  
A

A sa nte Ye - su a sa nte Ye - su kwa me ma yo - te

T  
B

7

cha ku la tu me pa ta na ki nywa ji tu me pa ta u zi ma tu me

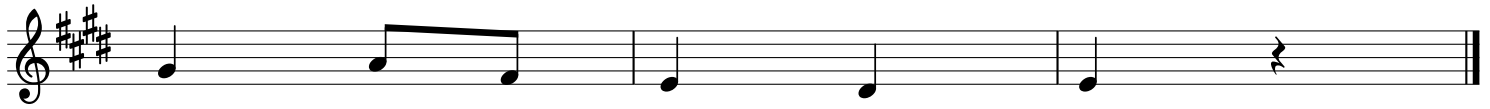
a sa nte ki nywa ji tu me pa ta

12

pa ta a sa nte a sa nte Ye - su kwa me ma yo - te.

17

- |                          |                  |                    |
|--------------------------|------------------|--------------------|
| 1.Kwa ku tu li sha si si | Ye - su a sa nte | kwa ku tu nywe sha |
| 2.Kwa me ma ya ko yo te  | Ye - su a sa nte | kwa ku tu pa u     |
| 3.Kwa mwi li wa ko bo ra | Ye - su a sa nte | kwa da mu ya ko    |
| 4.Kwa ku ja nda ni ye tu | Ye - su a sa nte | kwa ku ka a na     |
| 5.Kwa ku tu u mba si si  | Ye - su a sa nte | kwa ku wa sa wa    |
| 6.Kwa ku tu pe nda si si | Ye - su a sa nte | kwa ku tu vu ta    |
| 7.Kwa ma o mbe zi ya ko  | Ye - su a sa nte | kwa ku tu shi ri   |



1. Bwa	na	twa	shu	ku	ru.
2. zi	ma	twa	shu	ku	ru.
3. bo	ra	twa	shu	ku	ru.
4. si	si	twa	shu	ku	ru.
5. na	we	twa	shu	ku	ru.
6. kwa	ko	twa	shu	ku	ru.
7. ki	sha	twa	shu	ku	ru.

WRITTEN BY  
 ENTESHI LUKULIKO.  
 0784 907766.