

NIWIE RADHI BWANA NIMEKOSA.

By Enteshi Lukuliko.

Kwaresima.

Bukooba Kahama.

03.02.2015.

$\text{♩} = 50$

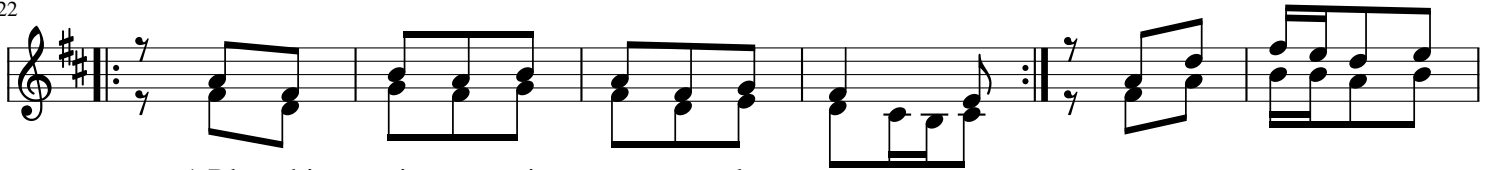
Na ru di za ngu mi mi Bwa - na kwa ko kwama cho zi namwe ndo wa ma go
Ni na ku u nga mi a Bwa - na wa ngu ni wi

ti e ra dhi Bwa na wa - ngu ni me ko sa kwa ni ni me te nda

dha mbi dha - mbi mbe le za ko Bwa na ni wi e ra dhi Bwa
mi mi Bwa

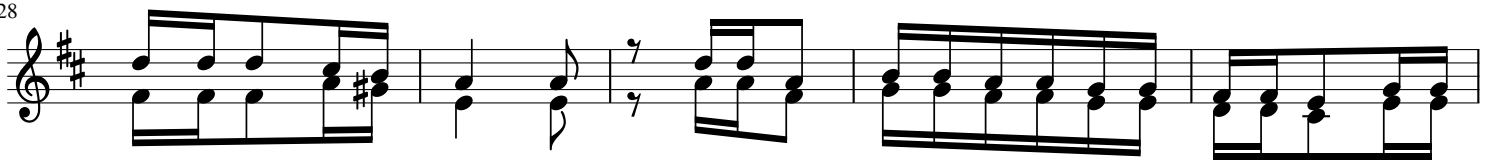
na ni me ko sa sa na kwa sa na.
na

22



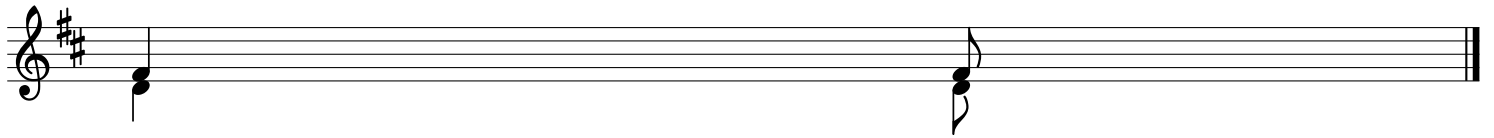
1. Dha mbi zi me ni e - le me a
 Zi me ni te nga na u so wa ko u ni hu ru mi e
 2. Ni me ya ju a ma ko sa ya ngu ni me ku te nda dha
 Na dha mbi ya ngu i mbe le ya ngu
 3. Bwa na ni u mbi e mo yo sa fi u si ni te nge na
 U i fa nye u pya ro ho ya ngu
 4. Ni ru di shi e fu ra ha ya ngu
 Te ge me za ro ho kwa we pe si Ee Bwa na u i fu

28



1. i na tu bu ma ko sa u ni sa fi she ro ho ya ngu ni we ma li -
 2. mbi we we pe ke ya ko na ku fa nya u o vu mbe le za ma cho ya ko
 3. u so wa ko Ee Bwa na ro ho ya ko ta ka ti fu u si ni o ndo -
 4. mbu e mi do mo ya ngu na ki nywa cha ngu ki - ta zi ne na si fa -

33



1. ya ko.
 2. Bwa na.
 3. le e.
 4. za ko.

WRITTEN BY
 ENTESHI LUKULIKO.
 0784 907766