

MKUMBUKE MUUMBA WAKO

Na, Henry C. Sitta

St. Monica parish
Kihonda, Morogoro.

Majestically

Ndu gu ya ngu m ku mbu ke mu u mba wa ko si ku za u ja na wa ko wa ya kwa ko
wa ka ti ba do ha zi ja ja si ku zi le zi li zo mba - - - - -

U ta po se ma mi mi si na fu ra ha we we u ta se ma
u ta ka po se - ma mi mi si na fu ra ha u ta
u ta po se ma mi mi si na fu ra ha we we u ta po se
U ta ka po se - ma mi mi si na fu ra ha u ta

we u ta ka po se ma mi mi si na fu ra

ha kwe li u ta ka po ka ti ka hi li wa la li le.

FINE

MASHAIRI

1. Ma a na m tu a i e nde a ye - nyu mba nyu mba ya
2. Na yo ma vu mbi ku ya ru di a m tu hu yo kwe nye n



1.ke nyu mba ya - mi le le na o wa o mbo le za
 2.chi ka ma ya li vyo ku wa na yo - ro ho ku ru



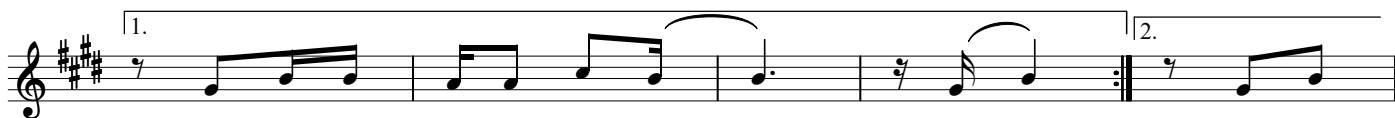
1.o nji - a ni wa ki wa na ma jo nzi ma
 2.di kwa Mu u mba i li i pa te ku hu ku



1.jo nzi ma jo nzi te le.
 2.mi wa mi le le yo te.



3.(a) Ha po ndi po - u ta ka - po hu ku mi wa we we
 (b) Ji a nda e - ndu gu ya - ngu u ka te nde we ma



3.hu ku mu ya mi le le - o oh! si ku



3.zo te Ee ndu gu ya ngu za ma i sha ya ko - .