

IBADA ATAKAYO MUNGU

ISAYA 66:1-5

I.J.SIMFUKWE

22/11/2024

Moderato

Bwa na a se ma hi vi mbingu ni ki ti cha ngu cha e— nzi na du ni a ni ma

8 ha li na du ni a ni ma ha li pa ku we ka mi gu u ya ngu m ta ni je

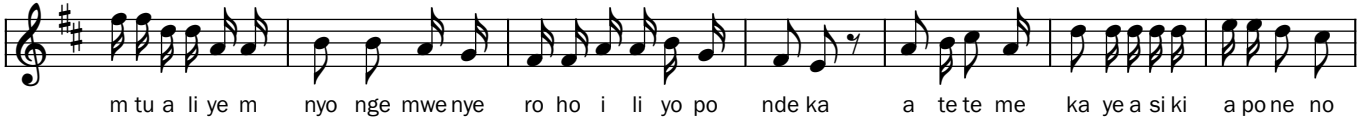
14 nge a nyu mba ya na mna ga ni? na ma ha li pa ngupa ku pu m zi ki a

21 ni ma ha li ga ni?
ni— ma

23 1.Ma ana mko no wa ngu ndio u li o fa nya hi vi vyo te vi tu hi vi vyo te vi ka pa ta ku to

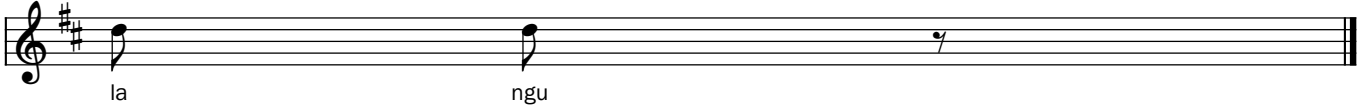
32 ke a a se ma Bwa na la ki ni m tu hu yu ndi ye ni ta ka ye mwa nga li a

41



m tu a li ye m nyo nge mwenye ro ho i li yo po nde ka a tete me ka ye a si ki a pone no

48



la ngu

49



2.Ye ye a chi nja ye ng'o mbe ni ka ma ye ye a mwu a ye m tu na ye ye a to a ye dhabi hu

57



ya__mwana kondo o ni ka ma ye ye a vunja ye shi ngo ya mbwa na ye ye a to a yema to le o ni

64



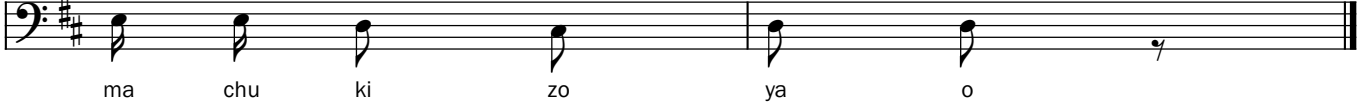
ka ma ye ye a to a ye da mu ya ngu ru we na ye ye a fu ki za ye u vu mba ni ka ma ye ye

72



a ba ri ki ye sa namu na a mwame zi chagu a nji a za o we nye we nana fsi za o za furahi a

80



ma chu ki zo ya o

82



3.Mimi na mi ni ta chagu a ma pi go ya o ni ta le ta ho fu za o ju u ya o kwa sa ba

91



buni lipo i ta ha waku i ti ka na ni li pone na ha wa ku si ki a bali wali fa nya ya li yo ma o vu

100



ma cho ni pa ngu na ku ya cha gu a ni si yo ya fu ra hi a

106



4.Li si ki li ze ni ne no la Bwa na ni nyi m te te me ka o kwa sa ba bu ya ne no la ke

114



ndu gu ze nu wa wa chu ki a o ni nyi wa li o wa tu pa kwa a ji li ya ji na

121

la ngu wame se ma na a tu ku zwe Bwa na tu pa te ku i o na fu ra ha ye nu