

SADAKA YANGU

Matoleo/Sadaka

Robert Nazael J.
Kigamboni,
12.04.2024.
Dar es salaam.

$\text{♩} = 70$
mf

Sa da ka ya ngu Ee Bwa na na i le ta mbe le ya ko u ni ba ri

6 *ja* *mp*

ki (Bwa na) ja po ni ki do go ni me pa ta kwa we ma wa ko

11 *f* *mf*

i me ni pa sa ni ku ru di shi e ja po ha i ki dhi we ma wa ko
(i po ke e)

16

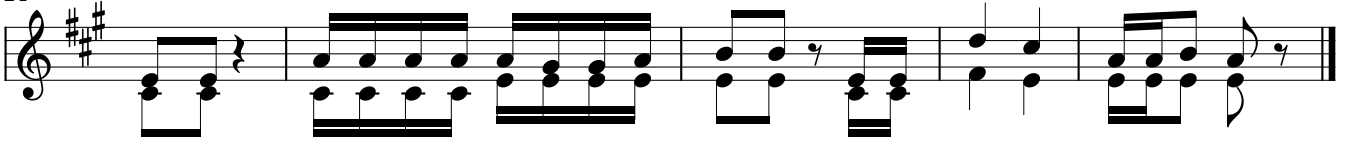
u na o ni ja li a li a

19 Mashairi



1.Sa da ka ya ngu na le ta u i po ke e - na i le ta kwa mo yo
 2.We ma wa ko Mu ngu we tu ha u he sa bi ki u na tu li nda si ku
 3.Ka mwe ha tu we zi ku ku li pa Mu ngu we tu i la ja po u po -

24



mnyoo fu ka ma se he mu ya pa to la ngu i po ke e i po ke e
 zo te na u na tu ja li a u ha i we ma wa ko wa a ja bu
 ke e ki do go ni li cho ki a nda a u po ke e u po ke e