

*DAWE AKILA*  
(Baba Pokea)

By Philipo D. Mizungwe  
Mt. Rita wa Kashia - Majimatitu - DSM  
23/04/2024 0766978331

Ubhusambele  
iwachu

Da-wetu - la-zi - ye ni-vyi - mbu-gwavya - chu (wo - ho) Ba-batu - meku - ja na vi - pa - ji vye - tu a - ki - la a - ki - la tu-la-

ku-za-ni - ye. po - ke - a poke - a tume - le - takwa - ko. Tu - la - zi - ye ye Da - we tu - la - zi - ye Da - we tu - meku - ja kuku - shu -

ku - ru Ba - ba, Tu - la - zi - ye ku - gu - shi - mi - la Dawe wo mwi - ju - ru.

ORGAN...  
O  
R  
G  
A  
N

MASHAIRI



1. Tu - la-za - nye ye Da - we i - vyi-mbu\_\_ gwa,  
 Tu - na-le - ta ee Ba - ba ma\_\_ za\_\_ o,

tu - la-za - nye ye Da - we ni - mi-ti - ma ya - chu,  
 tu - na-le - ta ee Ba - ba na mi-o - yo ye - tu,

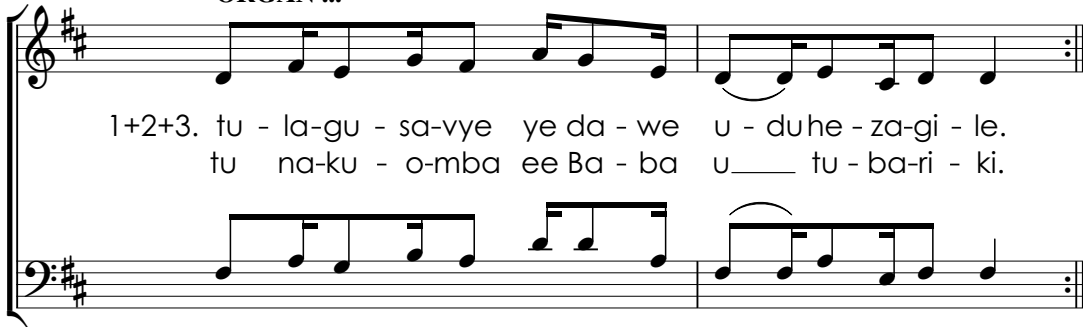
2. Tu - la-za - nye ye Da - we i - bhi-tu\_\_ngwa,  
 Tu - na-le - ta ee Ba - ba mi\_\_ fu\_\_ go,

tu - la-za - nye ye Da - we ni - mi-ti - ma ya - chu,  
 tu - na-le - ta ee Ba - ba na mi-o - yo ye - tu,

3. Tu - la-za - nye ye Da - we a - ma-he\_\_ la,  
 Tu - na-le - ta ee Ba - ba fe\_\_ dha,

tu - la-za - nye ye Da - we vyo - tu-ga - nza vyo - se,  
 tu - na-le - ta ee Ba - ba vyo - te tu - lo-na - vyo,

ORGAN ...



1+2+3. tu - la-gu - sa-vye ye da - we u - du he - za-gi - le.  
 tu na-ku - o-mba ee Ba - ba u\_\_ tu - ba-ri - ki.

O  
R  
G  
A  
N