

KARIBUNI WAGENI

Rukeha.pb@Kijichi.Dsm
Sat, 28 Oct 2000
Revised: Sun, 07 Apr 2024

Ka-ri - bu- ni e- nyi wa-ge-ni we- tu

ka-ri -bu, ka-ri - bu- ni e-nyi ndu-gu ze - tu ka-ti-ka Kri - sto.

ji - si-ki-e-ni

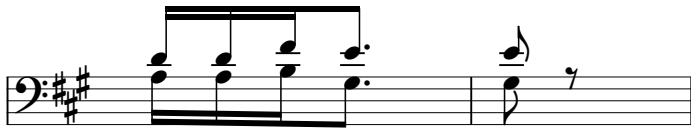
Ji-si-ki-e-ni m - kokwe - nu, ji - si-ki-e-ni m - kokwe - nu ka-ri-bu -
m - kokwe - nu ka - ri-bu -
m - kokwe - nu ji - si-ki-e-ni

1. ka-ri 2.

ni ni
ni ni

O - R - G - A - N
"jisikieni mko
kwenu ... karibuni"

1. Ni fu - ra - ha ku - wa na ni - nyi ni fu - ra - ha
2. Tu - we wo - te ka - ti - ka sa - la na pi - a ka -
3. Ha - ya shi - me tu - so - nge mbe - le ku - e - ne - za
4. Tu - du - mu ka - ti - ka u - pe - ndo ka - ma Ye - su
5. A - tu - ku - zwe Ba - ba na Mwa - na na - ye Ro - ho



hapa
unganisha
Chorus

1. ku-wa na ni - nyi,
2. ti - ka i - ba - da,
3. ne-no la Bwa - na,
4. a - li - vyo - se - ma,
5. M - ta - ka - ti - fu,