

WAIDELEKA ROHO YAKO

Zab.104:1,24,29-31,34

Na, Henry C. Sitta

St. Monica parish

Kihonda, Morogoro.

Moderato

f Wa i pe - le - ka ro ho ya ko Ee Bwa - na na we wa u -

mf fa nya u pya u so wa n chi na we wa u fa - nya u

f pya u so wa n chi *mf* na we wa u fa nya u

FINE

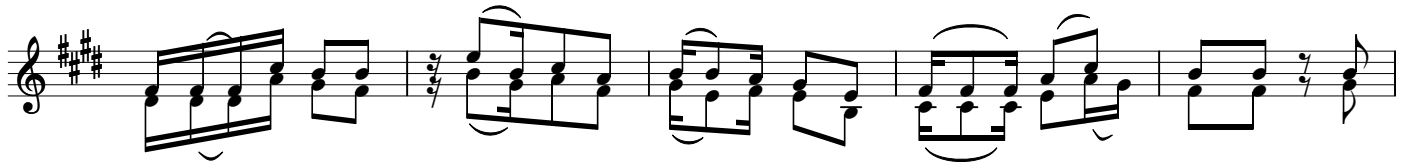
mp pya u so wa n chi n chi.

1. 2.

MASHAIRI



1.Ee na fsi ya ngu m hi mi di Bwa na we we Bwa na Mu ngu wa ngu u me ji fa nya
2.Wa i o ndo a pu - mzi - ya o pu mzi ya o wa na ku fa na ku ya ru di
3.U tu ku fu wa Bwa na - u du mu mi - le le mi - le le Bwa na na ya fu



1.m ku - u sa na Ee - Bwa na ji nsi ya li vyo me ngi ma te ndo- ya ko! Du
2.a ma vu mbi ya o Wa i pe le ka ro ho ya ko wa - - na - - u mbwa Na
3.ra hi e ma te ndo ku - ta fa ka - ri kwa ngu ku we ku ta mu- kwa ke Mi



1.ni a - i me ja a ma - li za ko.
2.we wa u fa nya u pya u so wa n chi.
3. - mi - ni ta m fu ra hi a Bwa na.