

UPENDO KAMILI

Na. Thomas Lyahanze

14-10-2023

Kisiwani - Goziba, Bukoba

Utangulizi

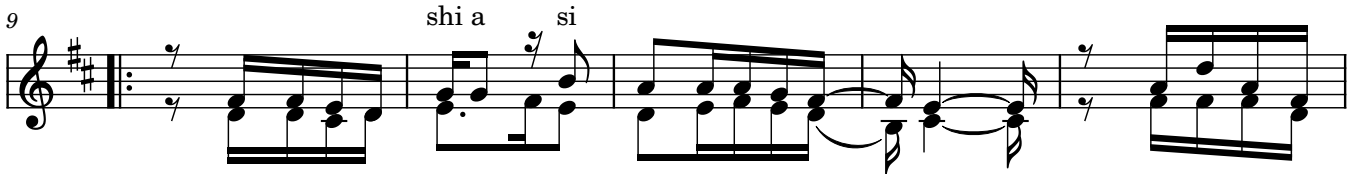
♩ = 68



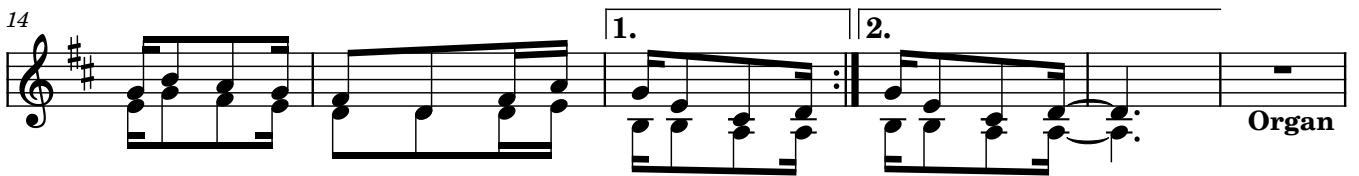
(A). A sa nte Mu ngu _____ kwa ne e ma za ko _____ a sa - nte



Mu ngu Ba ba kwa ba ra ka za ko -



9 shi a si
(B). Na ku ru di shi a si fa na u tu ku _____ fu _____ kwa ko Mu ngu



14 u li ye zi u mba mbi ngu na du ni a na du ni a _____ Organ

Kiitikio



20 U pe ndo wa ko Mu_ ngu kwa ngu mi mi u pe_ ndo

ngu u pe ndo kwa_



25 wa ko Mu_ ngu kwa ngu ni wa a ja bu a ja bu _____ Organ

Mashairi

31



1. Ni a che ni mi mi ni m si fu Mu ngu wa ngu kwa me ma me
 2. Mu ngu wa E li a wa Ya ko bo na I sa ka wa I bra hi

36



ngi a na yo ni ja li a ma i sha ni Mu ngu a na ni pen da pi a a na ni li
 mu - wa sta hi li ku tu ku zwa Mu ngu u na ni pen da pi a a na ni li

42



— nda na mi si na bu di ku pa za sa u ti ni ki se ma a sa nte
 — nda na mi si na bu di ku pa za sa u ti ni ki se ma a sa nte

49 Hitimisho

Mi mi na yo nyu mba ya ngu tu ta msi fu
 tu ta m si fu Mungu tu ta zi i
 tu ta m si fu

54

— mba si fa za - ke Mu ngu mu u mba we tu
 tu ta i mba A e u mba we tu mi mi na yo nyu mba

59

ya ngu tu ta m si fu Mungu tu ta zi i mba si fa za - ke
tu ta msi fu Mungu tu ta i mba A e

64

1.

Mu ngu mu u mba we tu mi mi na

2.

Mu ngu mu u mba we tu mi mi na

68

3.

Mu ngu mu u mba we tu mi mi na mi le le na mi le le yo te