

# BWANA AMEIDHIHIRISHA HAKI YAKE

Zab. 98:1-6, (K) 2

Eng. Frans Dindiri

TANGA

17/10/2023

♩ = 55

*ff* Bwa na a me i dhi hi ri sha ha ki ya ke a me i dhi hi  
(Bwa na)

6 ri sha ma cho ni pa ma ta i fa a me i dhi hi ri sha  
*f*

10 ha ki ya ke ma cho ni pa ma ta i fa

13 1..Mwimbie ni Bwa na wi mbo m pya kwama a na a me te nda ma mbo ya

20 ja bu Mko no wa ke wa ku u me wa ke mwe - nye we m - ko no wa ke

26



Mta ka ti fu u me te nda wo - ko vu

29



2..Bwana a me u fu nu a wo ko - vu - wa ke Ma cho ni pa Ma ta i fa a me

35



dhi hi ri sha ha ki ya ke a me zi ku mbu ka re he ma za ke

41



na u a mi ni fu wa ke kwa nyu mba ya I sra e li

45



3..Mi i shi yo te ya Du ni a i me o na wo ko vu wa Mu ngu we tu

50



Mshangi li e ni Bwa na N chi - yo te i nu e ni sa u ti

55



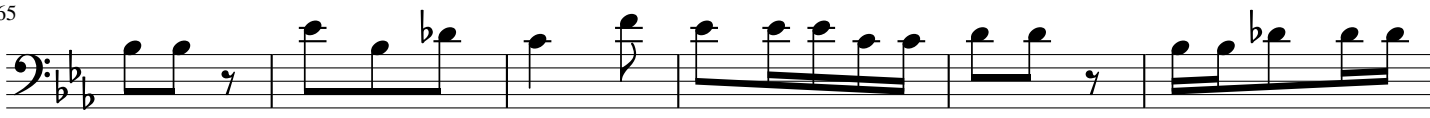
i mbe ni kwa fu ra ha i mbe ni za bu ri

58



4..Mwimbi e ni Bwa na za bu ri - na ki nu bi kwaki nu bi na sa u ti ya za

65



bu ri kwa pa nda - na sa u ti ya ba ra gu mu sha ngi li e ni

71



mbe - le za Mfa lme Bwa na