

BWANA AMEUFUNUA WOKOVU no:2.

Katikati Dominika ya 6 ya Pasaka B.

Zaburi:98:1-4,(K) 2.

By Enteshi Lukuliko.

Kahama Cathedral.

28.04.2024.

♩ = 68

S
A

Bwana a me u fu nu a wo ko vu wa ke ma cho ni pa ma ta i fa a me i

T
B

5

dhi hi - ri sha ha ki ya ke - ha ki ya ke.

9

1.Mwimbi e ni Bwa na wi mbo m pya kwa ma a na a me - te - nda ma mbo ya a

14

1.ja bu mko no wa ku u me wa ke mwe - nye we mkono wa ke m ta ka ti fu u mem

19

1.te nde a wo ko vu.

21

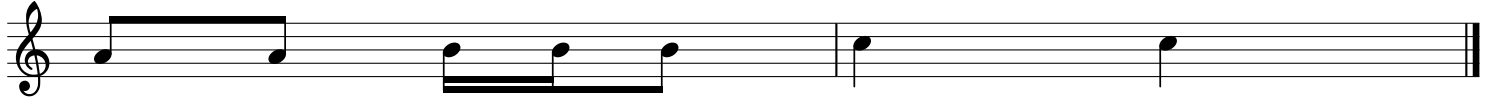
2.Bwana a me u fu nu a wo ko vu wa ke ma cho ni pa ma ta i - fa a me i dhi hi

26



2.ri sha ha ki ya ke a me zi kumbuka re he maza ke na u a mi ni fu wa ke kwa -

31



2.nyu mba ya I sra e li.

33



3.Mi i sho yo te ya du ni a i me u o na wo ko vu wa Munguwe tu msha ngi li e ni

38



3.Bwana n chi yo te i nu e ni sa - u ti i mbe ni - kwa fu ra ha i - mbe ni za -

44



3.bu ri.

Written by Enteshi Lukuliko.

+255 767 907766.

+255 784 907766.